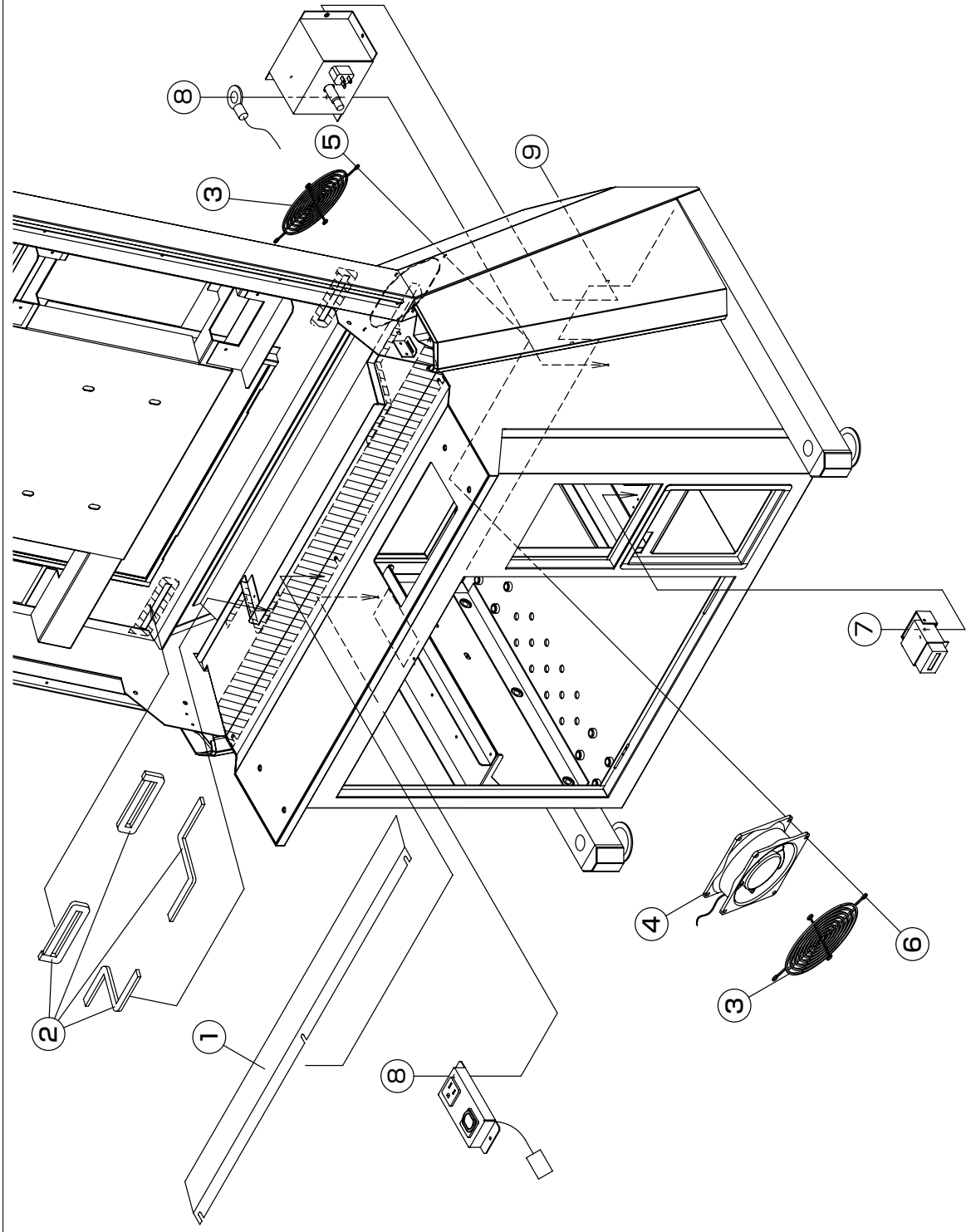
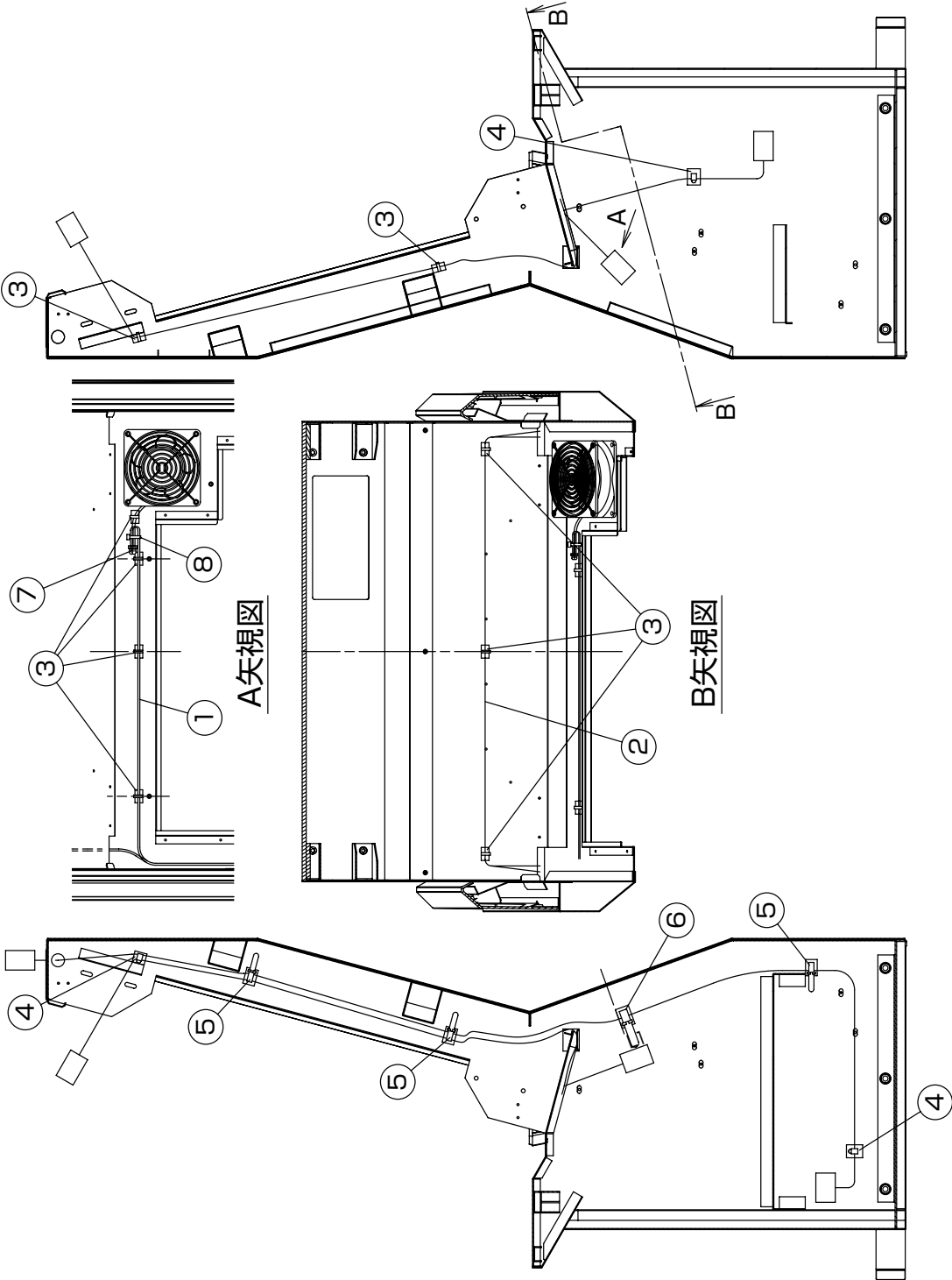


PARTS LIST			
No.	PARTS No.	PARTS LIST	QTY
1	F9007075A	SHEET-A	1
2	F9007069B	DUCT SPONGE 230X10X5	4
3	E5000689A	120MM FAN GUARD-(ROHS)	2
4	C1200587P	DC FAN(DC12V/ROHS) DF1212BB	1
5		TRUSS HD SCREW(三頭BLACK) M4X50	4
6		SELF LOCKING NUT-U(三頭) M4	4
7		PAN HD SEMIUTS SCREW-W(三頭) M3X8	2
8		PAN HD SEMIUTS SCREW-W(三頭) M4X8	4
9		TRUSS HD SCREW(三頭BLACK) M4X8	2
10			
11			
12			
13			
14			
15			
16			
17			
18			
19			
20			
21			
22			
23			
24			
25			



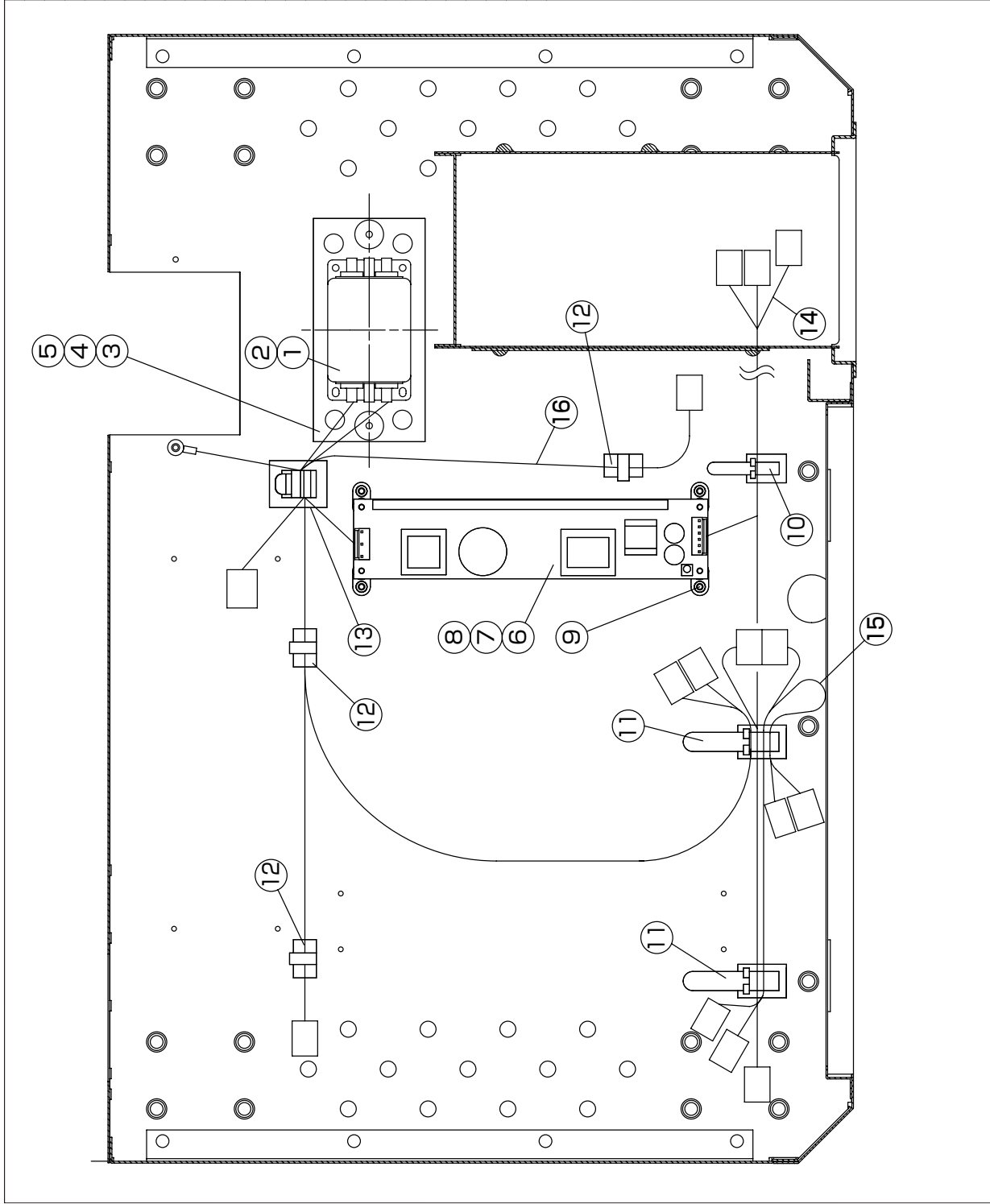
CABINET ASSY [4]

PARTS LIST			
No.	PARTS No.	PARTS LIST	QTY
1	L9005931B	CABINET DC HARNESS 2	1
2	L9005616D	SPEAKER HARNESS	1
3		PETTEPLE JFW-5(SD10)	9
4		DK CRAMP TS-0607(DKN-5G)	3
5		UL CRAMP ATC-17(UL-13G)	3
6		UL CRAMP ATC-22(UL-18G)	1
7		TERMINAL & CONNECTOR S-12A DE-2	2
8		CONVEK(端子台) CV-100K(SKB-100)	1
9			
10			
11			
12			
13			
14			
15			
16			
17			
18			
19			
20			
21			
22			
23			
24			
25			



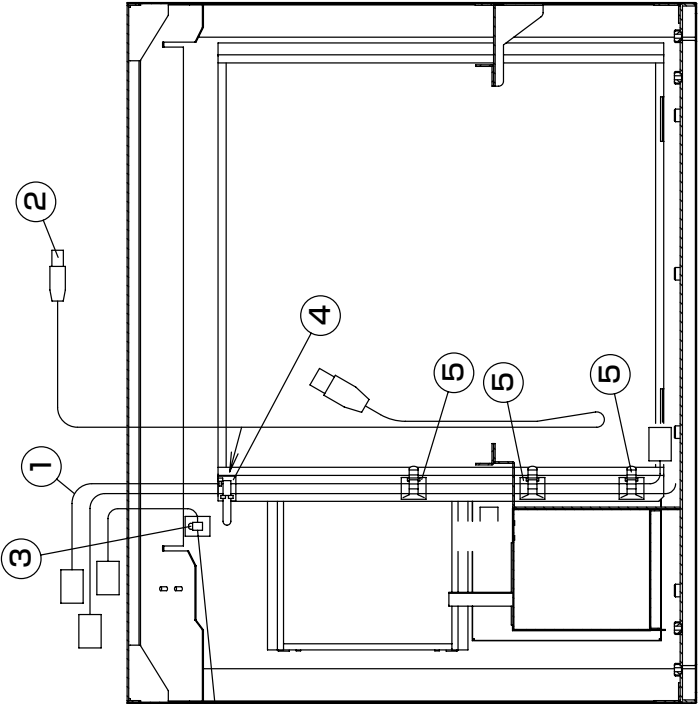
CABINET ASSY [5]

PARTS LIST			
No.	PARTS No.	PARTS LIST	QTY
1	C1800081P	NOISE FILTER (250V 10A) (GHS) SUP-ET10-ER-0	1
2		BIND HD SELF TAP (三) 3.5X12.1	4
3	D2002015A	NOISE FILTER BASE	1
4		PLAIN WASHER (三) 4.5X18X1.6T	2
5		PAN HD SEMUTH SCREW (三) M4X25	2
6	M1300079A	SWITCHING REGULATOR (GHS) VS75B-12 (REF)	1
7	F9006850A	RES LOCK LCM3-20	4
8		PAN HD SEMUTH SCREW (三) M3X8	4
9		BIND HD SCREW (三) M3X8	4
10		UL CRAMP ZB/ATC-17 (UL-13)	1
11		UL CRAMP ZB/ATC-22 (UL-18)	2
12		PETTEPLE JFW-5 (SD10)	3
13		DK CRAMP TS-1214 (DKN-10G)	1
14	L9005607C	DC HARNESS	1
15	L9005609B	JVS HARNESS	1
16	L9006013A	ELEC AC HARNESS	1
17			
18			
19			
20			
21			
22			
23			
24			
25			



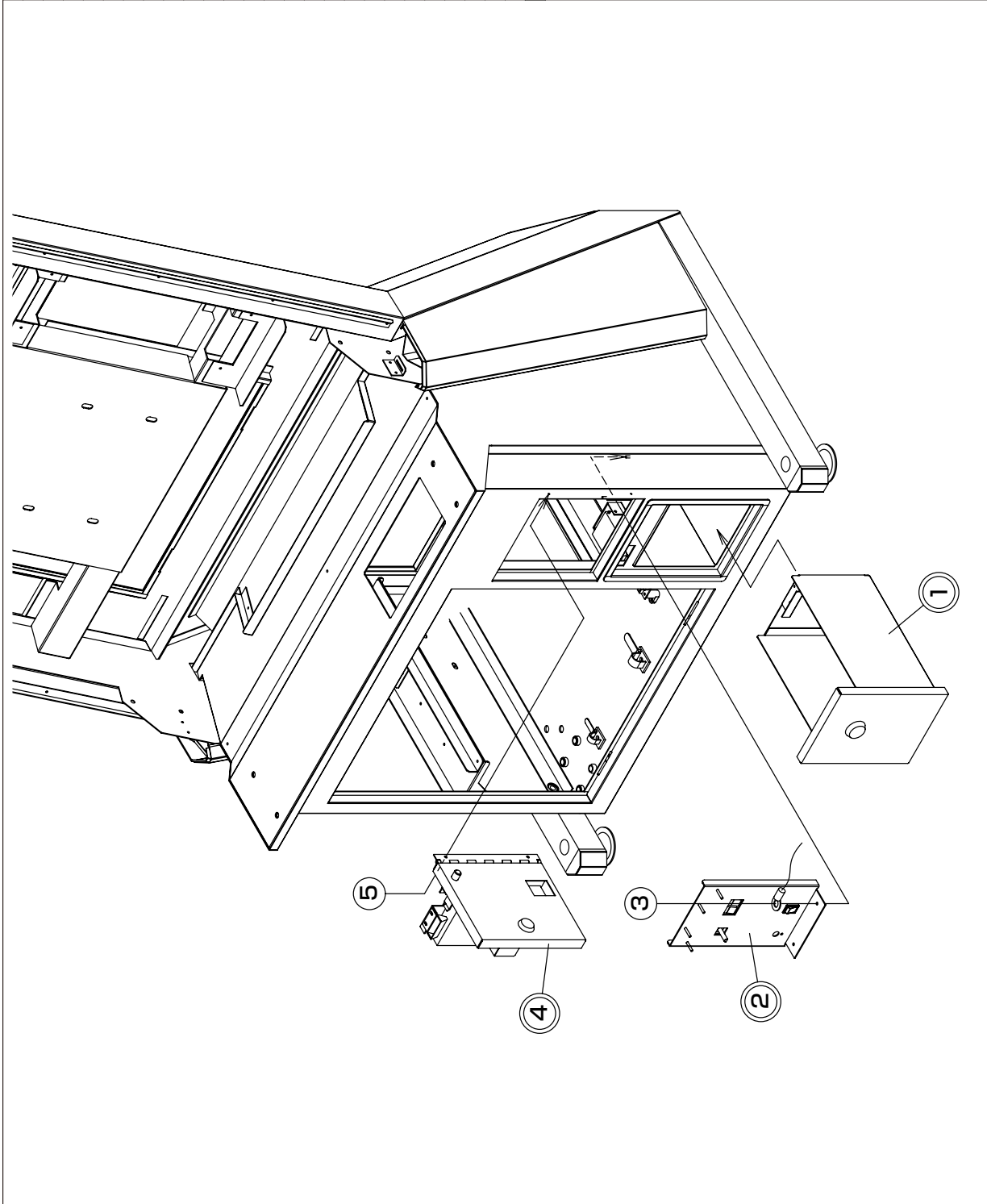
CABINET ASSY [6]

PARTS LIST			
No.	PARTS No.	PARTS LIST	QTY
1	L9005604B	CABINET AC HARNESS	1
2	L9005617A	USB CABLE-(AB)-(1.0M)	1
3		DK CRAMP TS-0607(DKN-5G)	5
4		UL CRAMP ATC-17(UL-13)	2
5		TL CRAMP TL-18A	3
6			
7			
8			
9			
10			
11			
12			
13			
14			
15			
16			
17			
18			
19			
20			
21			
22			
23			
24			
25			



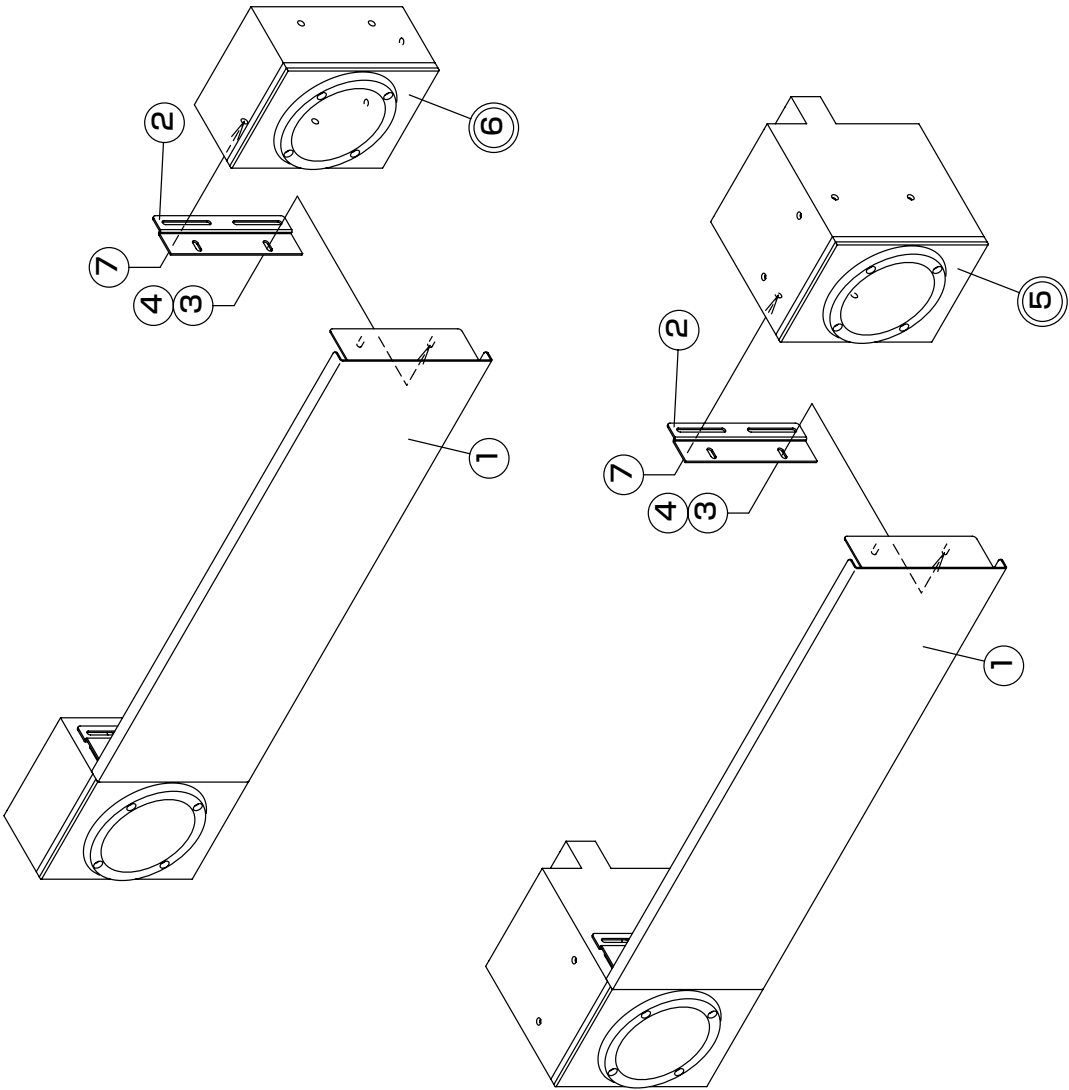
CABINET ASSY [7]

PARTS LIST			
No.	PARTS No.	PARTS LIST	QTY
1	M0400176A	CASH BOX ASSY VEWLIX L	1
2	M9007082A	CENTRAL CONTROL ASSY	1
3		FLANGE NUT-(三価) M3	2
4	M0500410A	REJECTOR DOOR ASSY VEWLIX L	1
5		BIND HD SCREW-(三価) M3X8	2
6		PETTEPLE JFW-5(SD10)	1
7			
8			
9			
10			
11			
12			
13			
14			
15			
16			
17			
18			
19			
20			
21			
22			
23			
24			
	L9005618A	VIDEO CABLE-(L=1500)	1



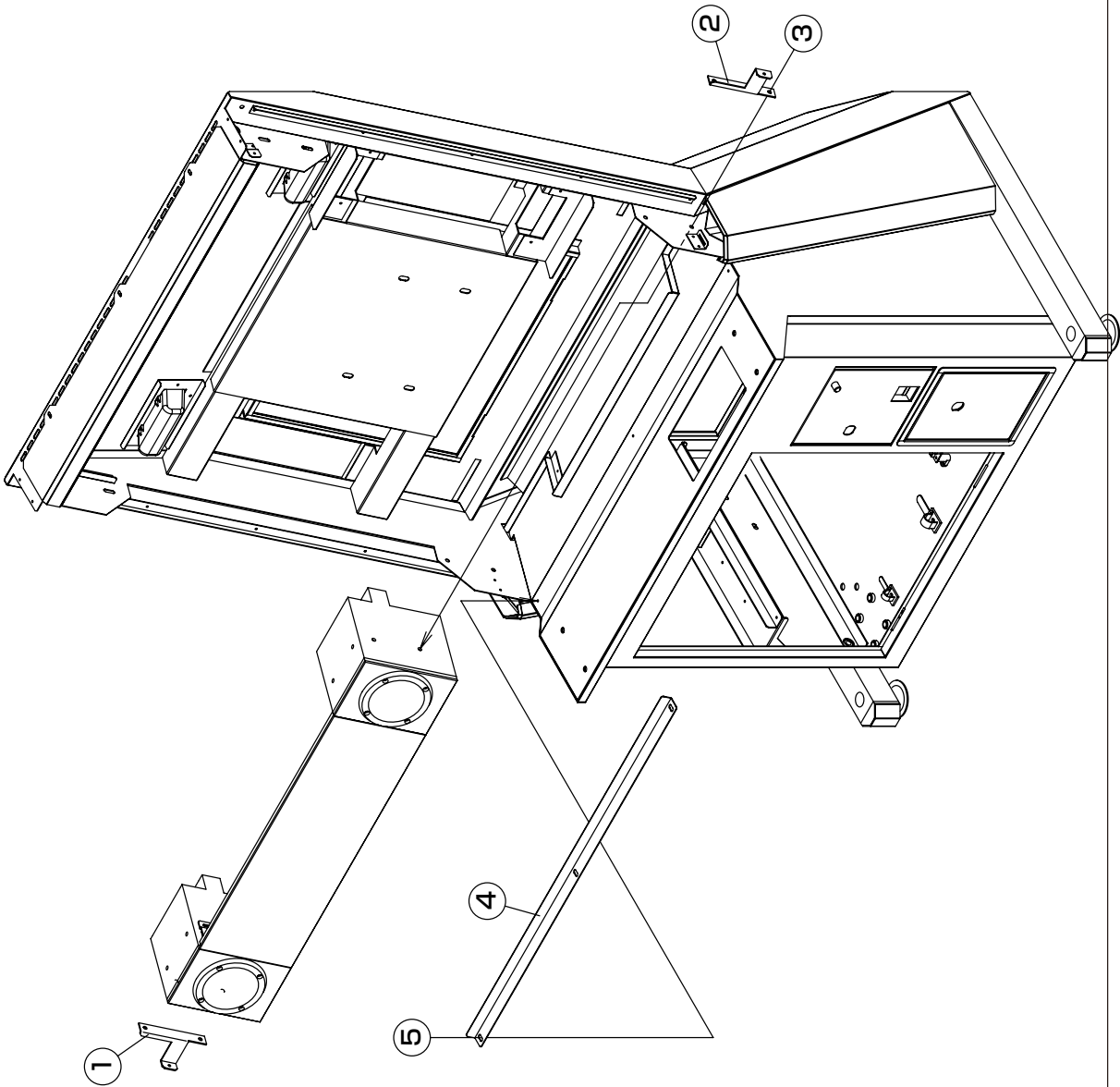
CABINET ASSY [8]

PARTS LIST			
No.	PARTS No.	PARTS LIST	QTY
1	E3102137B	SPACE PLATE BASE	2
2	E3018369A	SPACE PLATE BRACKET	4
3		PLAIN WASHER-(三価) M4	8
4		SELF LOCKING NUT-U-(三価) M4	8
5	M9007771A	SPEAKER BOX ASSY VEWLXL	2
6	M9007767A	FLAT SPEAKER BOX ASSY VEWLXL	2
7		WING BOLT-(三価) M4X16	8
8			
9			
10			
11			
12			
13			
14			
15			
16			
17			
18			
19			
20			
21			
22			
23			
24			
25			



CABINET ASSY [9]

PARTS LIST			
No.	PARTS No.	PARTS LIST	QTY
1	E3018359A	MIDDLE COVER SUPPORT-L	1
2	E3018360A	MIDDLE COVER SUPPORT-R	1
3		PAN HD SEMIUTH SCREW(≡) M4X18	4
4	E3102129A	FRONT STOPPER-(LOWER)	1
5		TRUSS HD SCREW(≡)BLACK M4X8	3
6			
7			
8			
9			
10			
11			
12			
13			
14			
15			
16			
17			
18			
19			
20			
21			
22			
23			
24			
25			

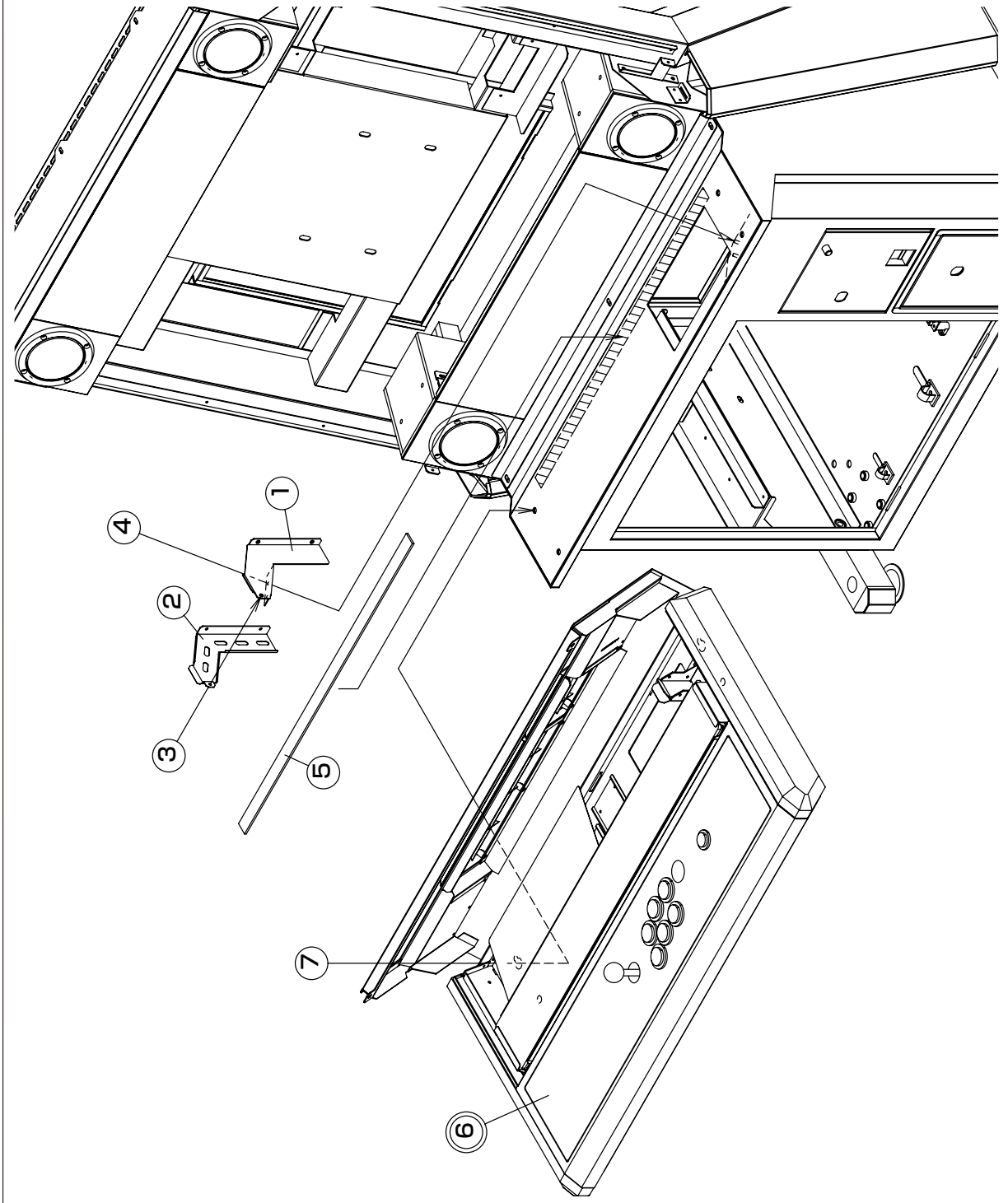


CABINET ASSY [10]

PARTS LIST			
No.	PARTS No.	PARTS LIST	QTY
1	M1100081A	LCD ASSY (GEINCH)	1
2	E9100083A	LCD MASK-S	2
3	E9100082A	LCD MASK-L	2
4		C SINK HD SCREW (三浦BLACK) M3X8	16
5		SEMUTH UPSET BOLT W/ (三浦) M6X10	4
6		PAN HD SEMUTH SCREW W/ (三浦) M4X18	4
7	E3102130A	FRONT STOPPER (UPPER)	1
8		TRUSS HD SCREW (三浦BLACK) M4X8	3
9			
10			
11			
12			
13			
14			
15			
16			
17			
18			
19			
20			
21			
22			
23			
24			
25			

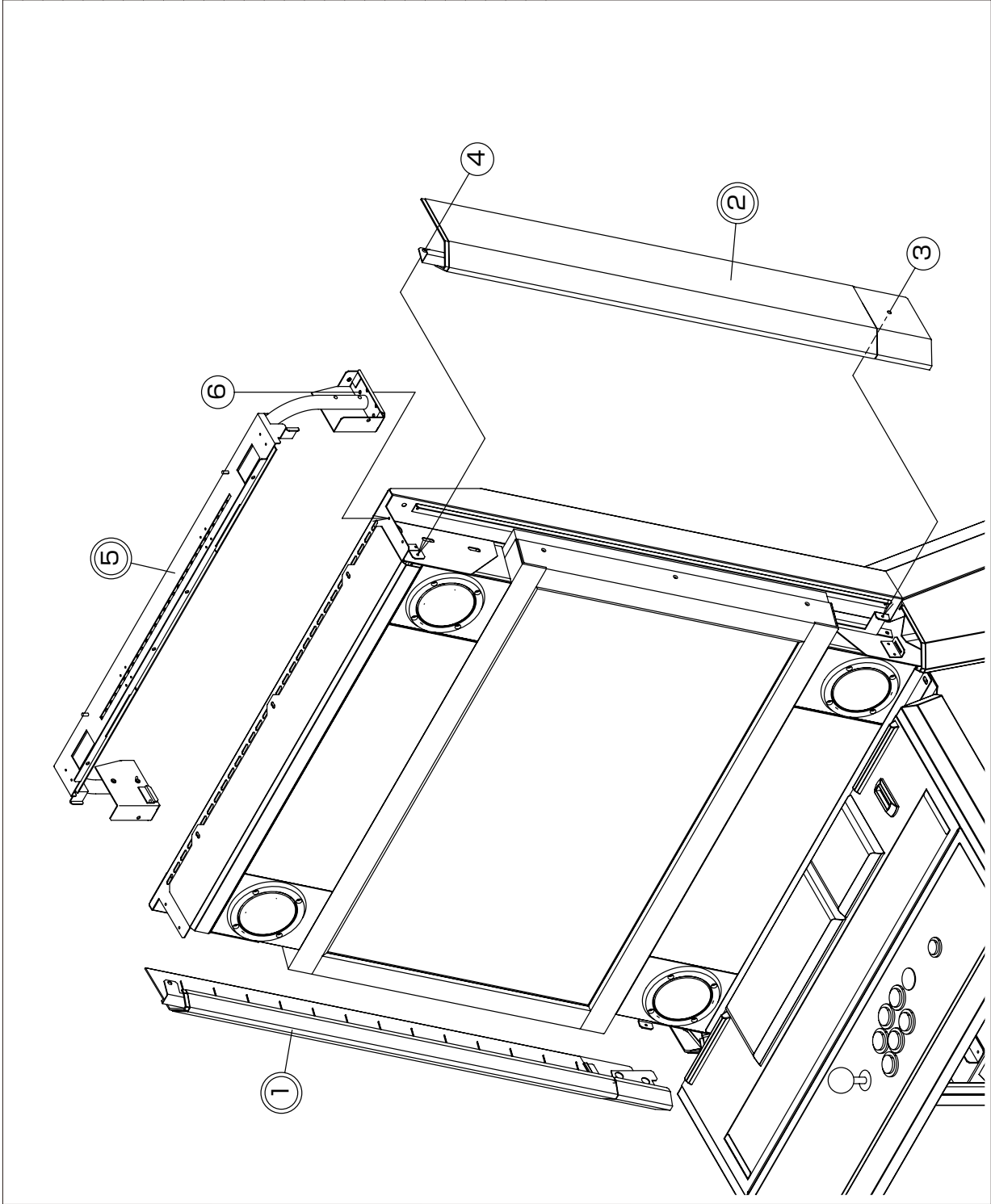
CABINET ASSY [11]

PARTS LIST			
No.	PARTS No.	PARTS LIST	QTY
1	E3018346C	COIN CHUTE-A	1
2	E3018347B	COIN CHUTE-B	1
3		PAN-HD SEMUTH SCREW-W(三本) M3X8	3
4		FLANGE NUT-(三本) M4	2
5	F9007139A	SPONGE 560X20X3	1
6	M0315328A	CONTROL PANEL ASSY-(1.07B) VEMUX-L	1
7		SEMUTH UPSET BOLT-W(三本) M6X20	4
8			
9			
10			
11			
12			
13			
14			
15			
16			
17			
18			
19			
20			
21			
22			
23			
24			
25			



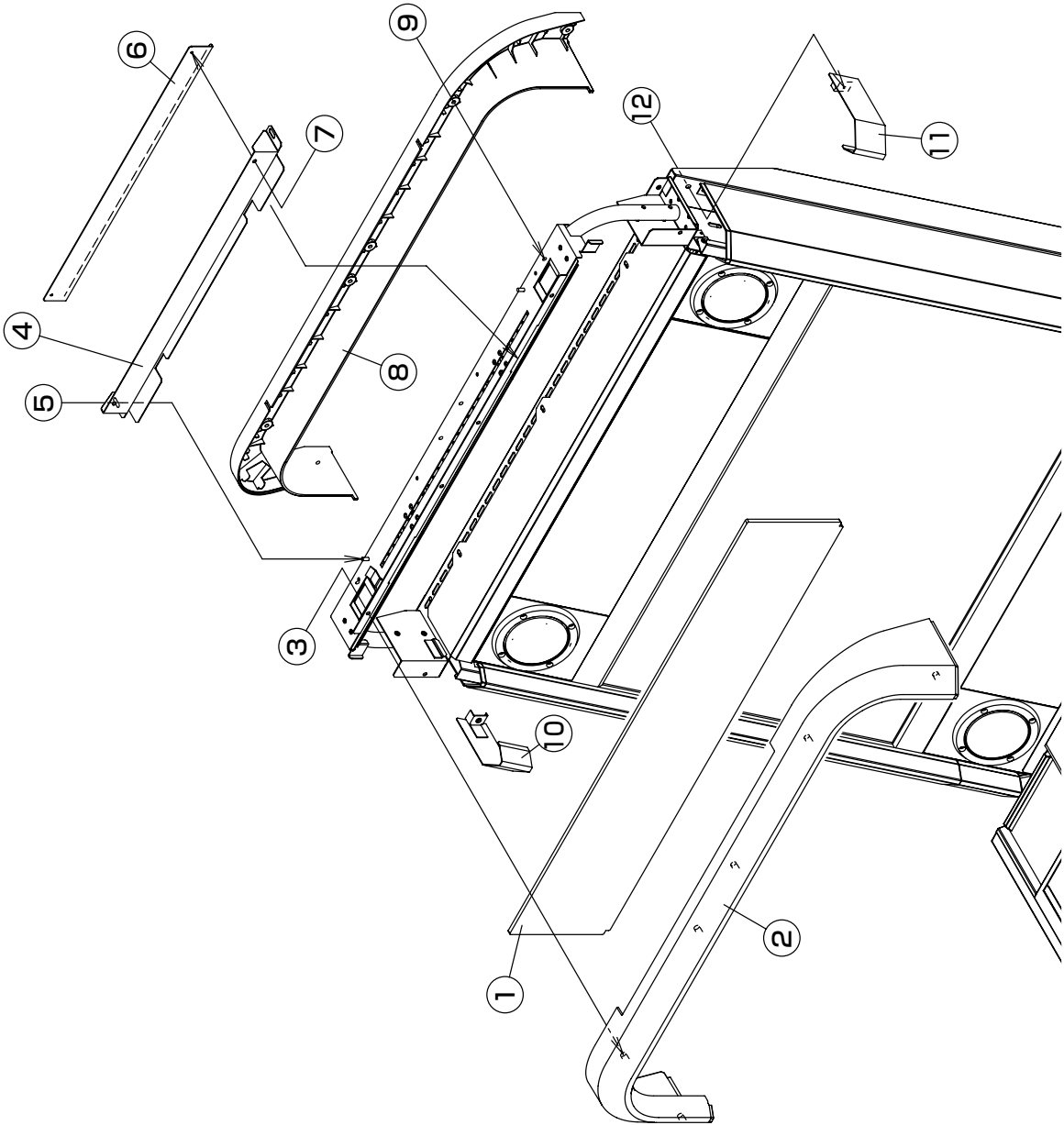
CABINET ASSY [12]

PARTS LIST			
No.	PARTS No.	PARTS LIST	QTY
1	M9007769A	SIDE COVER ASSY-L VEWLXL	1
2	M9007770A	SIDE COVER ASSY-R VEWLXL	1
3		BIND LOW HD SCREW<三番BLACK> M4X6	2
4		PAN HD SEMUTH SCREW<三番> M4X6	2
5	M9007772A	TITLE ASSY VEWLXL	1
6		PAN HD SEMUTH SCREW<三番> M4X8	4
7			
8			
9			
10			
11			
12			
13			
14			
15			
16			
17			
18			
19			
20			
21			
22			
23			
24			
25			



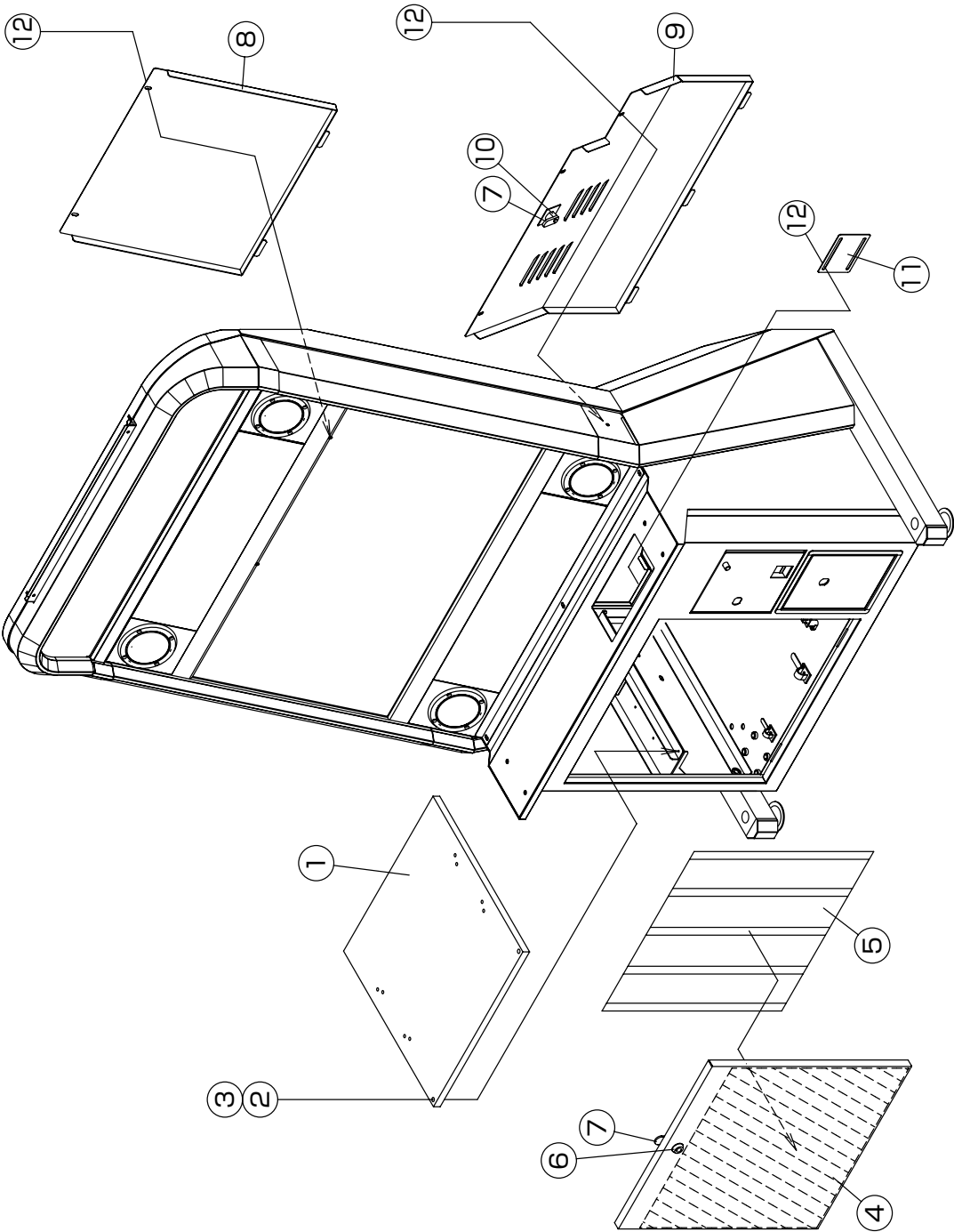
CABINET ASSY [13]

PARTS LIST			
No.	PARTS No.	PARTS LIST	QTY
1	G4500381A	TITLE PANEL VEVLIX L	1
2	F9007027A	TOP COVER-(FRONT)	1
3		BIND HD TAP TIGHT-P.(三箇) 3X8	6
4	E3102132A	INSTRUCTION STAND	1
5		FLANGE NUT-(三箇) M4	2
6	E3102131A	INSTRUCTION BRACKET	1
7		TRUSS HD SCREW-ツナ-A> M4X12	2
8	F9007028A	TOP COVER-(REAR)	1
9		PAN HD SCREW-IN三箇LACK M3X10	6
10	E3102138A	TOP SIDE COVER-L	1
11	E3102139A	TOP SIDE COVER-R	1
12		TRUSS HD SCREW-IN三箇LACK M4X35	2
13			
14			
15			
16			
17			
18			
19			
20			
21			
22			
23			
24			
25			



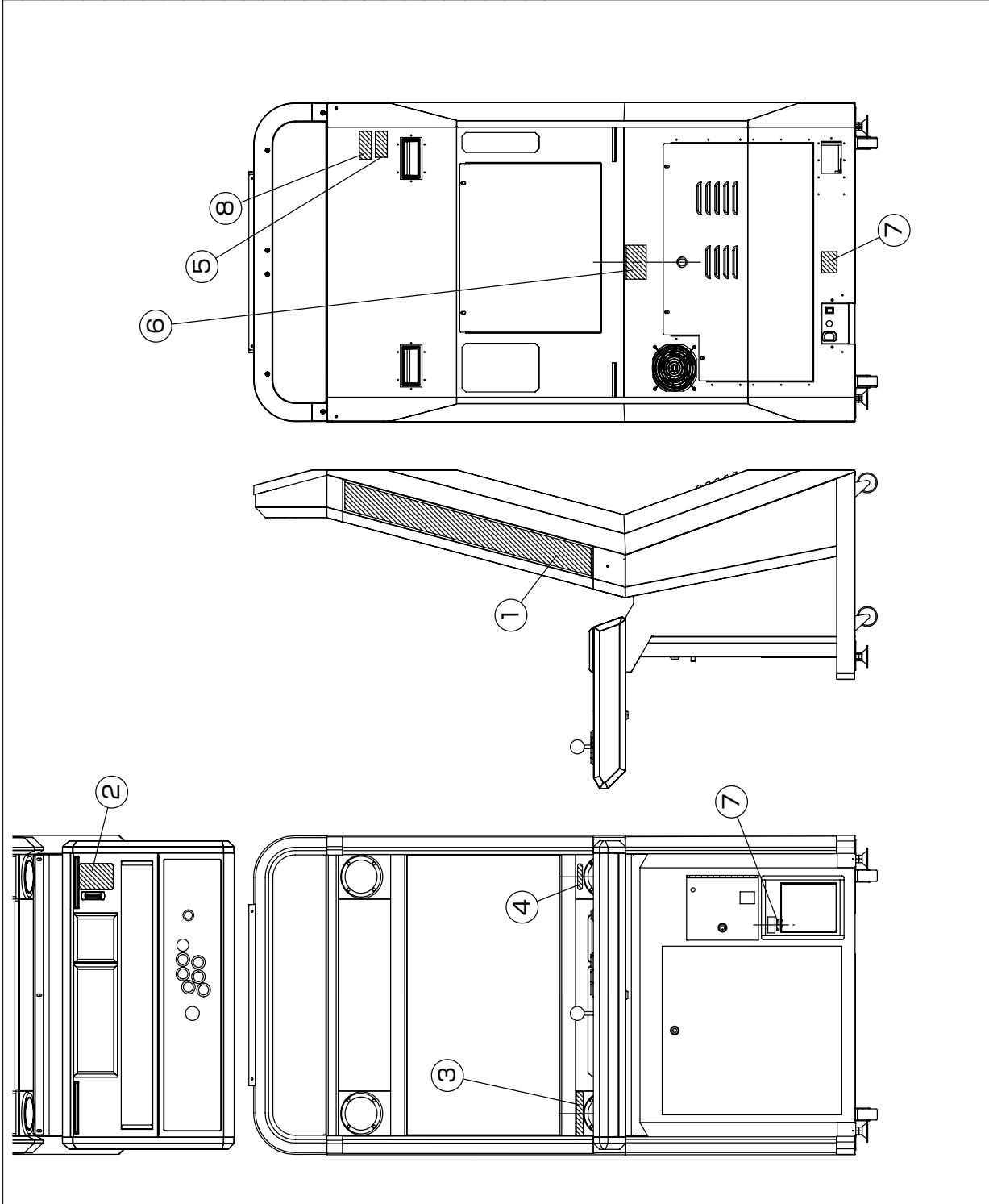
CABINET ASSY [14]

PARTS LIST			
No.	PARTS No.	PARTS LIST	QTY
1	D2002016A	PCB BASE BOARD	1
2		PLAIN WASHER(三曲) 4.5X18X1.6t	2
3		WING BOLT-(三曲) M4X25	2
4	E3102128A	FRONT DOOR	1
5	F9007099A	SHEET-B	1
6	E5000682A	LOCK & KEY(SINGLE-LY1153) (R0H6) F750MSSDS	1
7	E3018357A	LOCK PLATE	2
8	E3102122A	BACK DOOR-(UPPER)	1
9	E3102121A	BACK DOOR-(LOWER)	1
10	E5000684A	LOCK(SINGLE-LY1153)(R0H6) F750MSSDS	1
11	E3102133A	LAN COVER PLATE	1
12		TRUSS HD SCREW(三曲BLACK) M4X8	9
13			
14			
15			
16			
17			
18			
19			
20			
21			
22			
23			
24			
25			



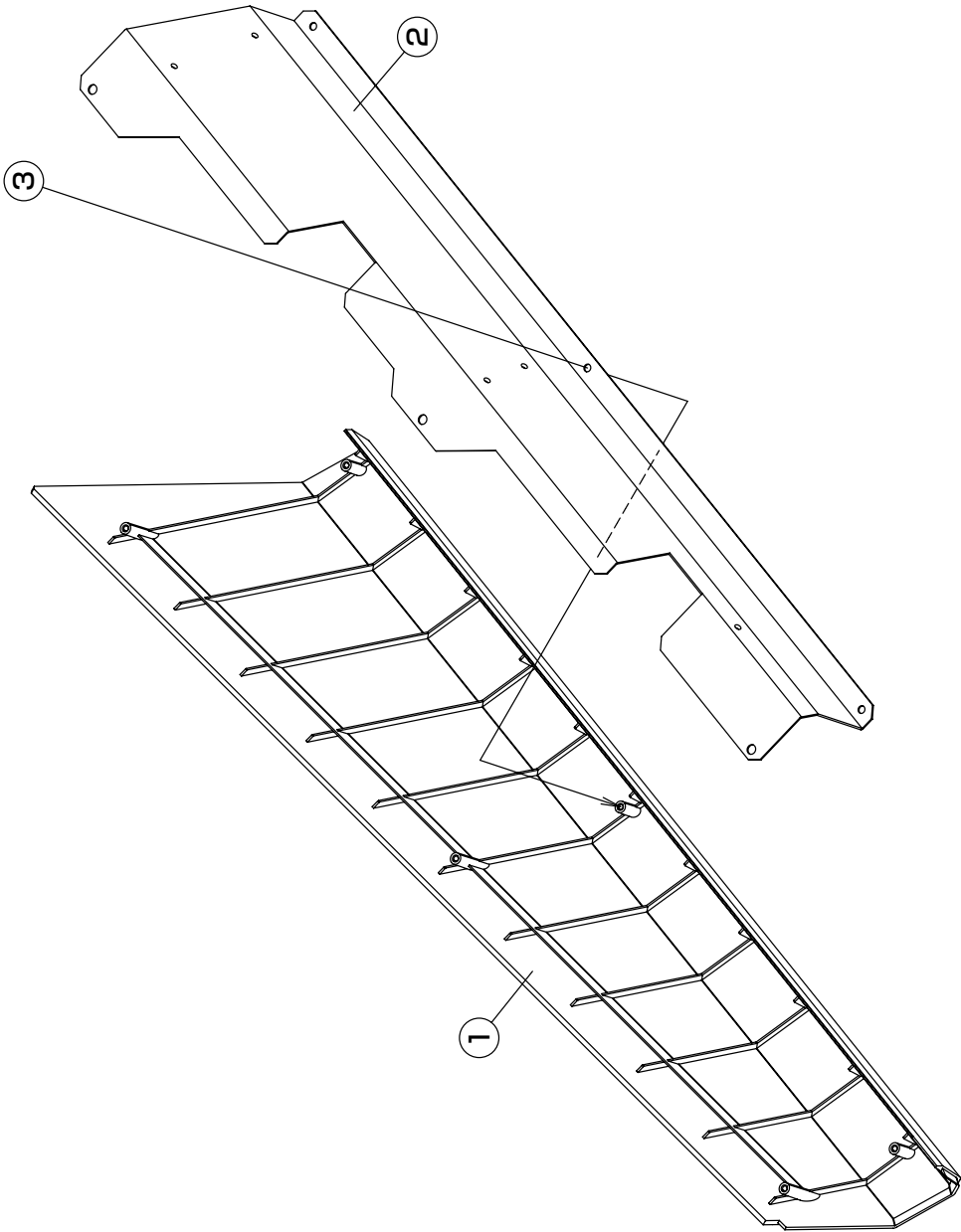
CABINET ASSY [15]

PARTS LIST			
No.	PARTS No.	PARTS LIST	QTY
1	G1002325A	SIDE STICKER SHEET VEVLUX L	1
2	G6000359A	INDICATION STICKER SHEET VEVLUX	1
3	G1001947A	CAUTION STICKER-(光刺激)	1
4	G1001377A	PATENT STICKER 特許出願中	1
5	G1001928A	JAMMA STANDARD STICKER 緑色内緑色	1
6	G1001389B	VOLTAGE WARNING STICKER	1
7	G1002326A	CABINET STICKER SHEET-VEVLUX L	1
8	G1010020D	TAITO POSSESSION STICKER タイト所有	1
9			
10			
11			
12			
13			
14			
15			
16			
17			
18			
19			
20			
21			
22			
23			
24			
25			



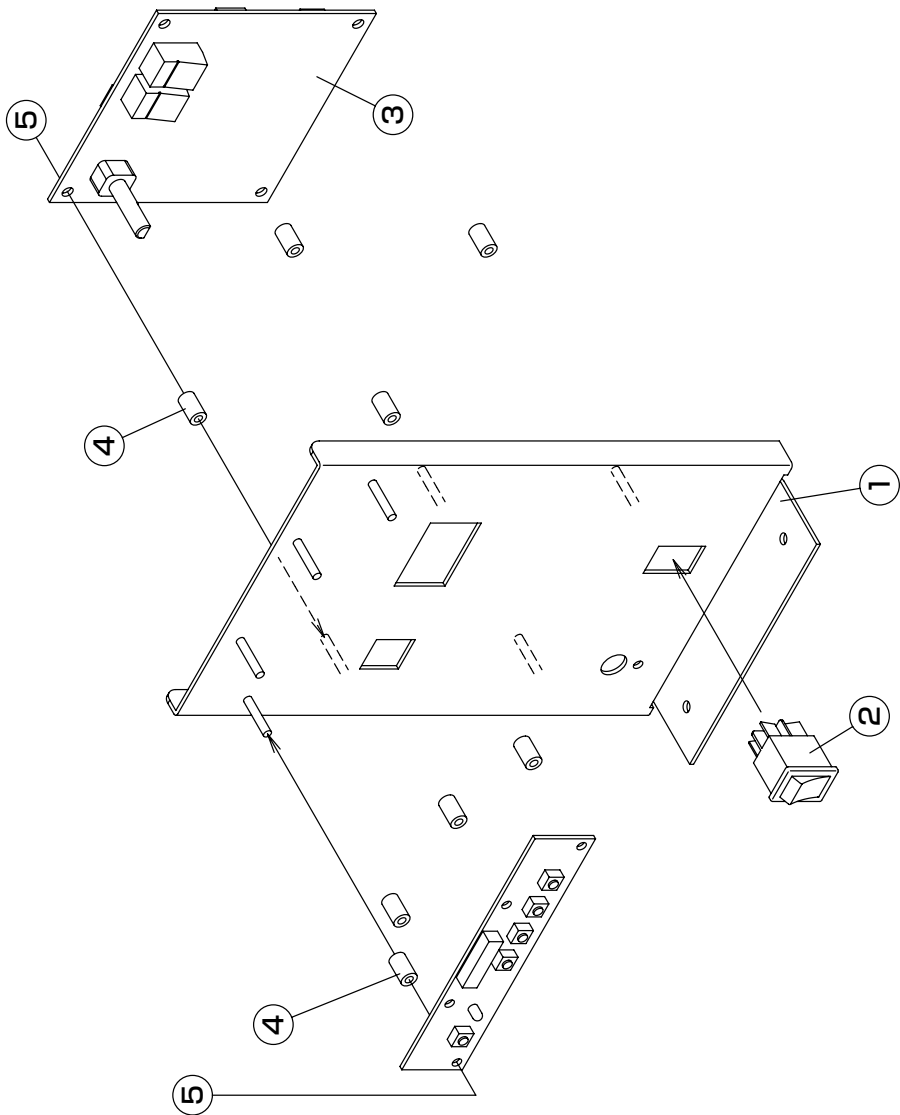
CABINET ASSY [16]

PARTS LIST			
No.	PARTS No.	PARTS LIST	QTY
1	F9007025A	SIDE COVER LOWER-L	1
2	E3018366A	SIDE COVER LOWER BRACKET-L	1
3		BIND HD TAP TIGHT P. (三番) 3X8	6
4			
5			
6			
7			
8			
9			
10			
11			
12			
13			
14			
15			
16			
17			
18			
19			
20			
21			
22			
23			
24			
25			



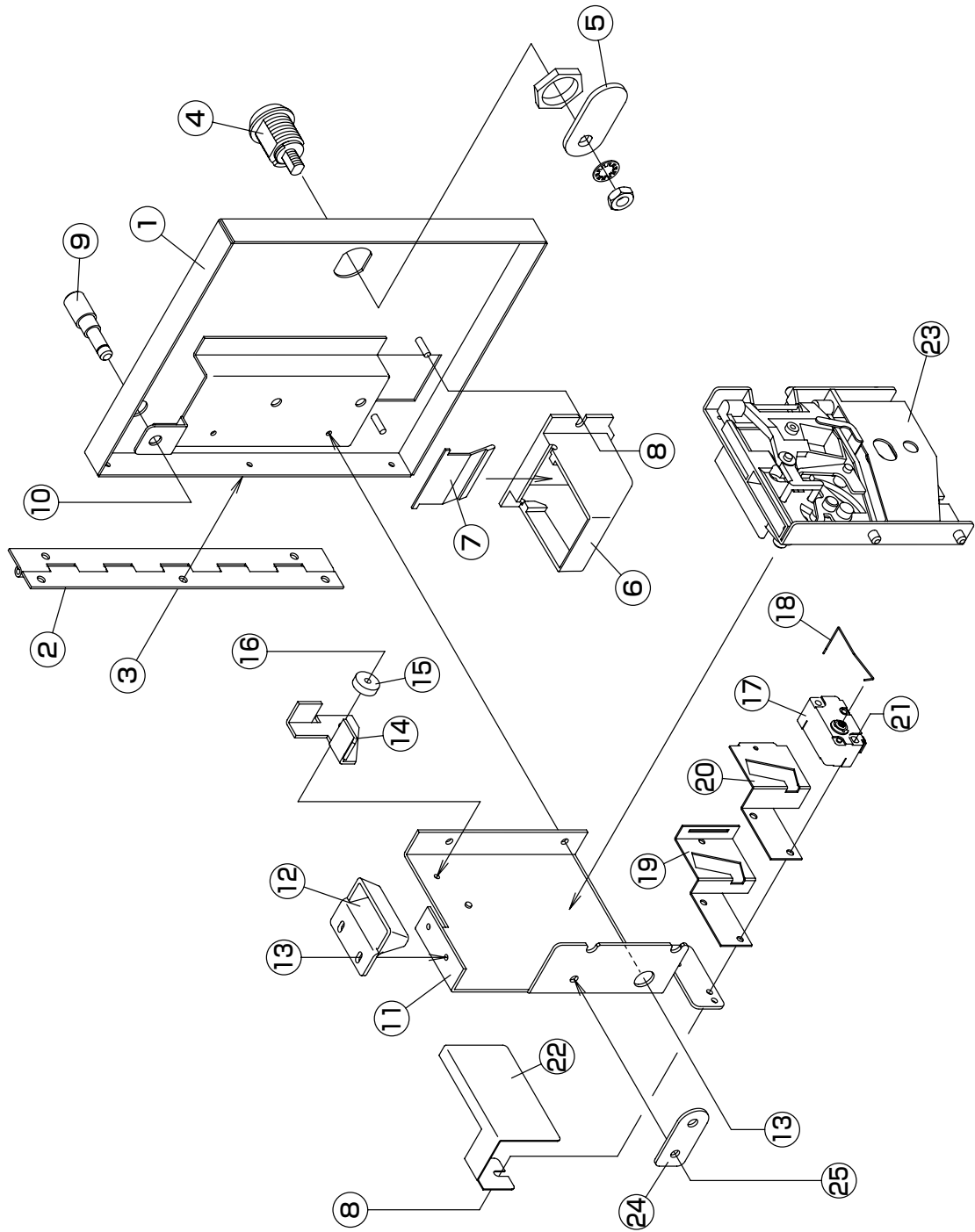
SIDE COVER LOWER ASSY-L

PARTS LIST			
No.	PARTS No.	PARTS LIST	QTY
1	E3018345A	CENTRAL BRACKET	1
2	C0200685P	ROCKER SWITCH (RHS) 75W216A-1A	1
3	K91X1096A	AMP P.C.B. ASSY	1
4	F9007102A	PLASTIC SPACER 3.2X7X10	8
5		FLANGE NUT-(三価) M3	8
6			
7			
8			
9			
10			
11			
12			
13			
14			
15			
16			
17			
18			
19			
20			
21			
22			
23			
24			
25			



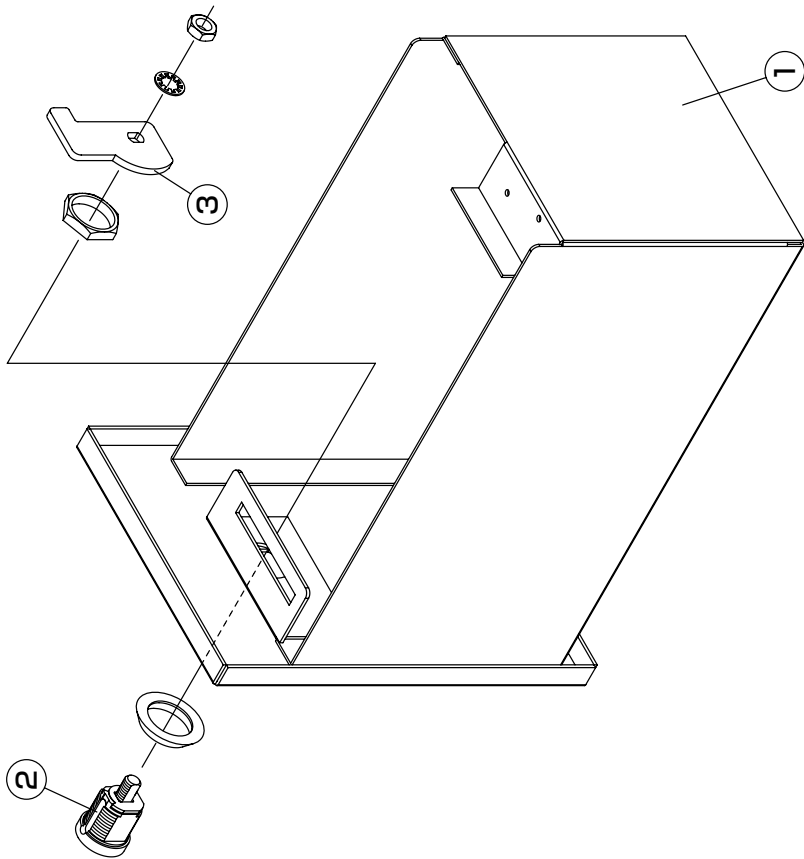
CENTRAL CONTROL ASSY

PARTS LIST				
No.	PARTS No.	PARTS LIST		QTY
1	E3102136A	REJECTOR DOOR		1
2	E9100081A	DOOR HINGE		1
3		BIND HD SCREW-(三番) M3X8		3
4	E5000684A	LOCK(SINGE)X1153(RHS) F750MSDS		1
5	E3018357A	LOCK PLATE		1
6	F9006726A	CANCEL CUP		1
7	E3018213A	SHUTTER-N		1
8		FLANGE NUT-(三番) M3		3
9	E1000928A	CANCEL ROD		1
10		E RING-(三番) ETWJ-5		1
11	E3018362D	REJECTOR HOLDER		1
12	F9007574A	F9006255A/COIN GUIDE-(POM)		1
13		PAN HD SEMIUTH SCREW-W-(三番) M3X8		4
14	E3018243A	CANCEL LEVER		1
15	E1002359A	SPACER		1
16		PAN HD SEMIUTH SCREW-W-(三番) M3X10		1
17	C0200557P	MICRO SWITCH-(PBF) D2MC01E		1
18	C0300022B	ACTUATOR-(PB)		1
19	E3017618A	M.S. COIN GUIDE-A		1
20	E3017619A	M.S. COIN GUIDE-B		1
21		PAN HD SCREW-(三番) M3X25		2
22	E3018242A	ACTUATOR COVER		1
23	M1210014A	REJECTOR(100 YEN) AD-81P3		1
24	E3018299A	REJECTOR PLATE		1
25		WING BOLT-(三番) M4X10		1



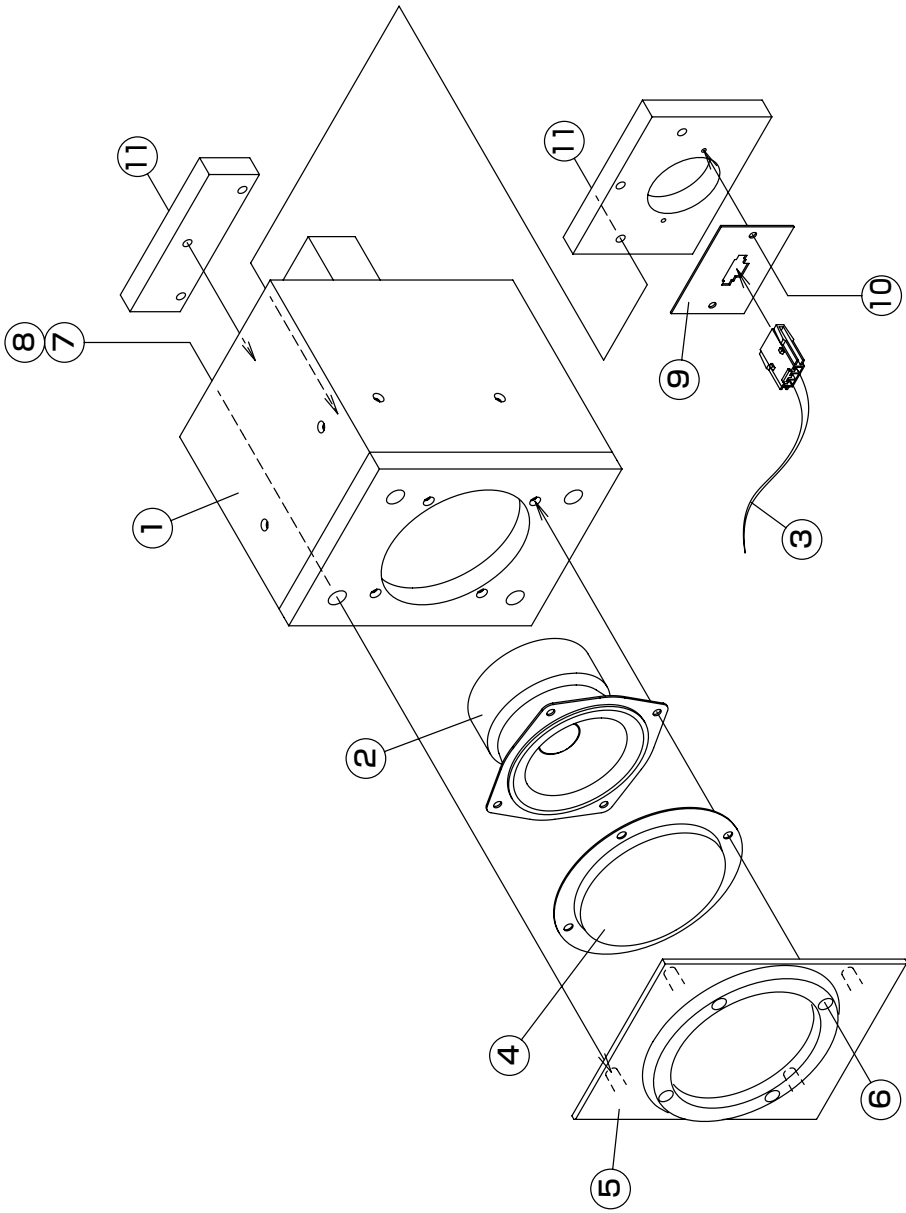
REJECTOR DOOR ASSY

PARTS LIST			
No.	PARTS No.	PARTS LIST	QTY
1	E3102124A	CASH BOX	1
2	E5000678A	LOCK (Z LOCK) (ROHS) LOCK (Z LOCK) (ROHS)	1
3	E3018225A	LOCK PLATE (Z LOCK)	1
4			
5			
6			
7			
8			
9			
10			
11			
12			
13			
14			
15			
16			
17			
18			
19			
20			
21			
22			
23			
24			
25			



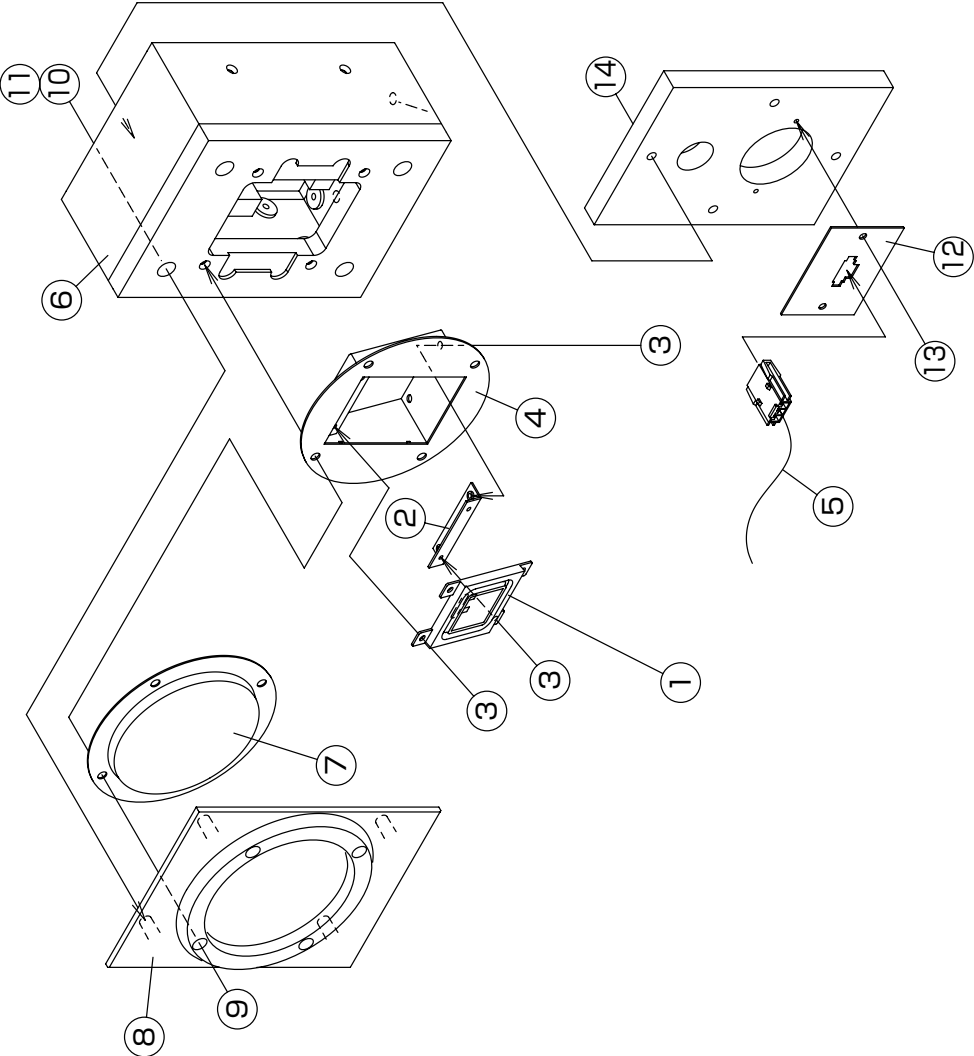
CASH BOX ASSY

PARTS LIST			
No.	PARTS No.	PARTS LIST	QTY
1	D2001972B	SPEAKER BOX	1
2	A6000154P	SPEAKER (2 OHM, 10W, 477MM)	1
3	L9005614D	SP 1 HARNESS	1
4	E3101470A	GUARD COVER	1
5	F9007032A	SPEAKER COVER	1
6		SOCKET CAP BOLT (TEMPER) M4X20	4
7		PLAIN WASHER (3.5X1.5X1.2T)	4
8		BIND HD TAP TIGHT P (3.5X10)	4
9	E3018349A	CONNECTOR PLATE	1
10		BIND HD SELF TAP (3.5X12-1)	2
11		BIND HD SELF TAP (3.5X25-1)	6
12			
13			
14			
15			
16			
17			
18			
19			
20			
21			
22			
23			
24			
25			



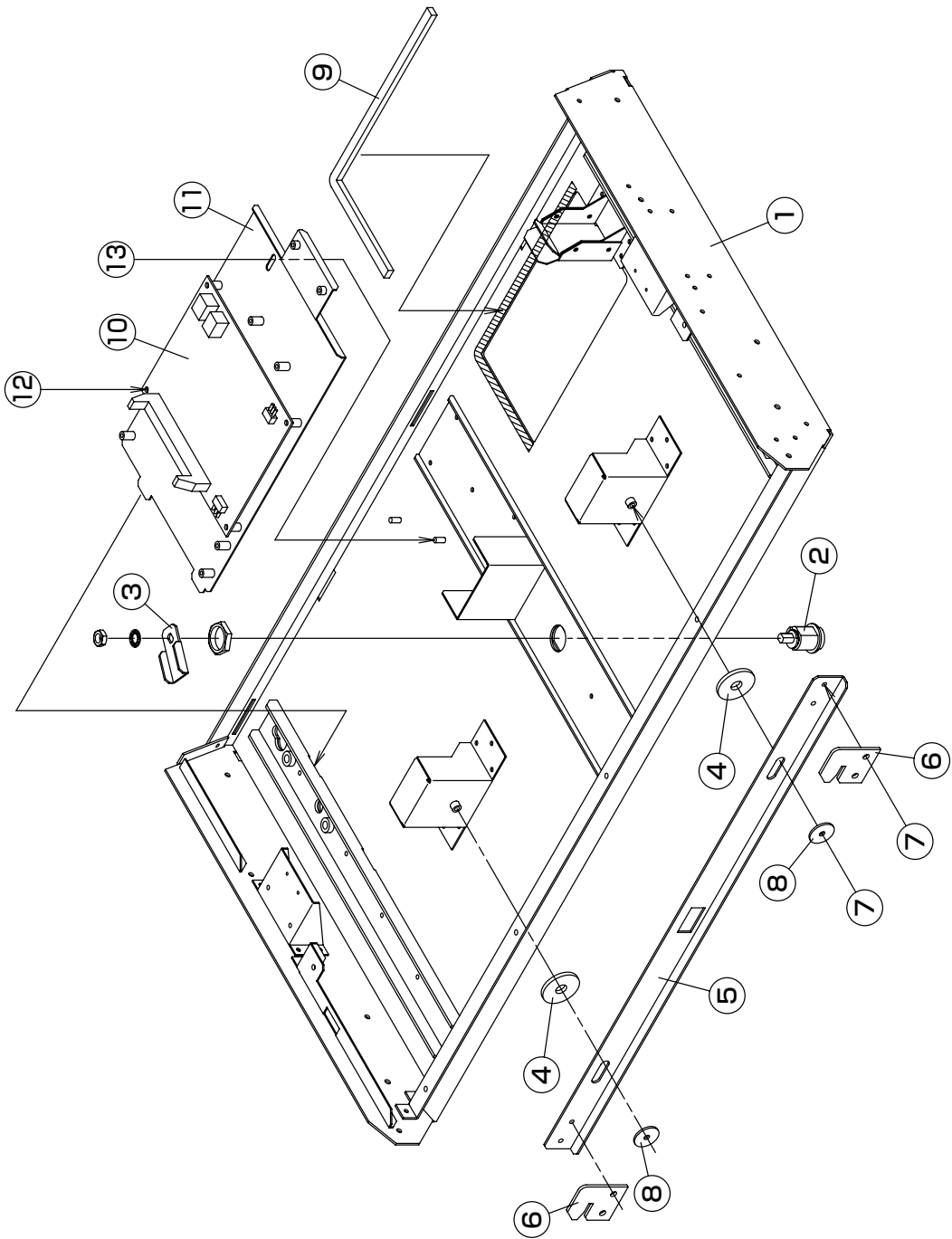
SPEAKER BOX ASSY

PARTS LIST			
No.	PARTS No.	PARTS LIST	QTY
1	A6000156P	FLAT PANEL SPEAKER (PHS) FP90202N	1
2	E3101514A	FLAT SPEAKER BRACKET	1
3		PAN HD SMOOTH SCREWS (3.5X10) BLACK M3X5	6
4	E3101513A	FLAT SPEAKER BASE	1
5	L9005615D	SP 2 HARNESS	1
6	D2001970B	FLAT SPEAKER BOX	1
7	E3101470A	GUARD COVER	1
8	F9007032A	SPEAKER COVER	1
9		SOCKET CAP BOLT (TEMPER) M4X20	4
10		PLAIN WASHER (3.5X15X1.2T)	4
11		BIND HD TAP TIGHT-P (3.5X10)	4
12	E3018349A	CONNECTOR PLATE	1
13		BIND HD SELF TAP (3.5X12-I)	2
14		BIND HD SELF TAP (3.5X25-I)	4
15			
16			
17			
18			
19			
20			
21			
22			
23			
24			
25			



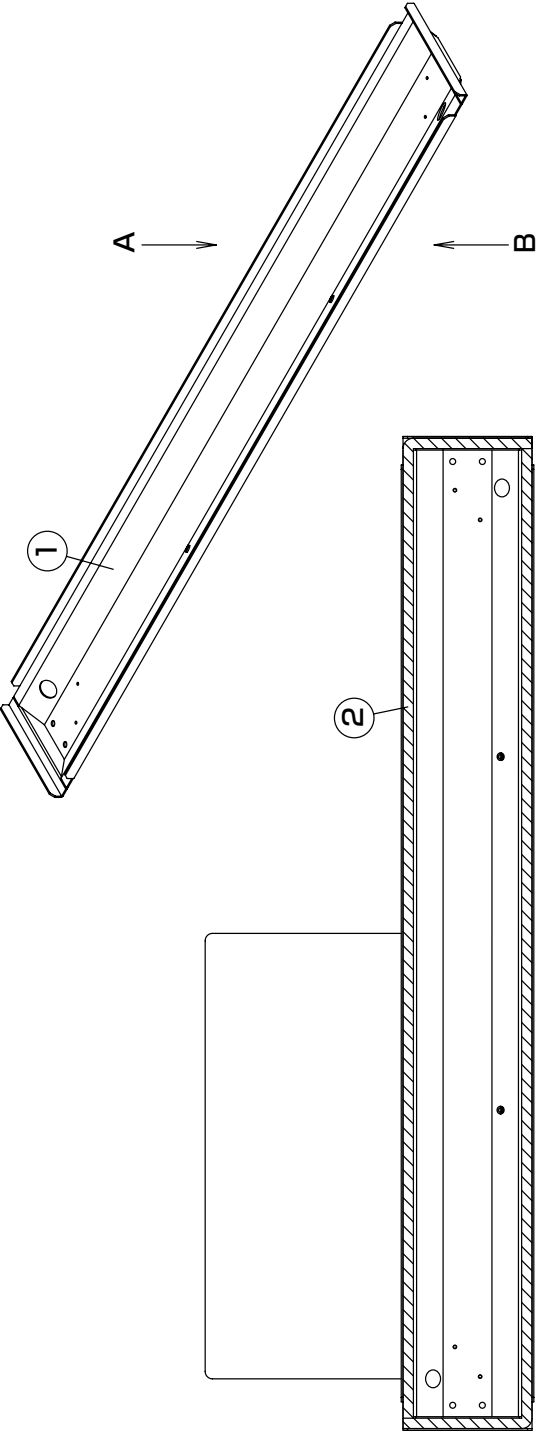
FLAT SPEAKER BOX ASSY

PARTS LIST			
No.	PARTS No.	PARTS LIST	QTY
1	E3102125B	CONTROL BASE	1
2	E5000684A	LOCK(SINGLE)LY133-RPHS F750MSJS	1
3	E3018358A	LOCK PLATE-(CONTROL PANEL)	1
4	F9007073A	LATCH SPACER	2
5	E3018353A	LATCH SLIDER	1
6	E3019427A	LATCH	2
7		PAN HD SEMIUTH SCREW-W/三角 M4X8	6
8	E3018354A	LATCH WASHER	2
9	F9007100A	SPONGE 275X8X5	1
10	K91X1147A	JVS L PCB ASSY VEWLXL	1
11	E3018351A	JVS PCB BASE	1
12		PAN HD SEMIUTH SCREW-W/三角 M3X8	4
13		WING NUT-(三角) M4	1
14			
15			
16			
17			
18			
19			
20			
21			
22			
23			
24			
	L1000432D	MAIN HARNESS	1



CONTROL PANEL ASSY-(1J7B) [1]

PARTS LIST			
No.	PARTS No.	PARTS LIST	QTY
1	E3101511A	EEFL BASE	1
2	F9007076A	SPONGE 745X6X5	2
3	F9007077A	WATER GUARD-A	1
4			
5			
6			
7			
8			
9			
10			
11			
12			
13			
14			
15			
16			
17			
18			
19			
20			
21			
22			
23			
24			
25			

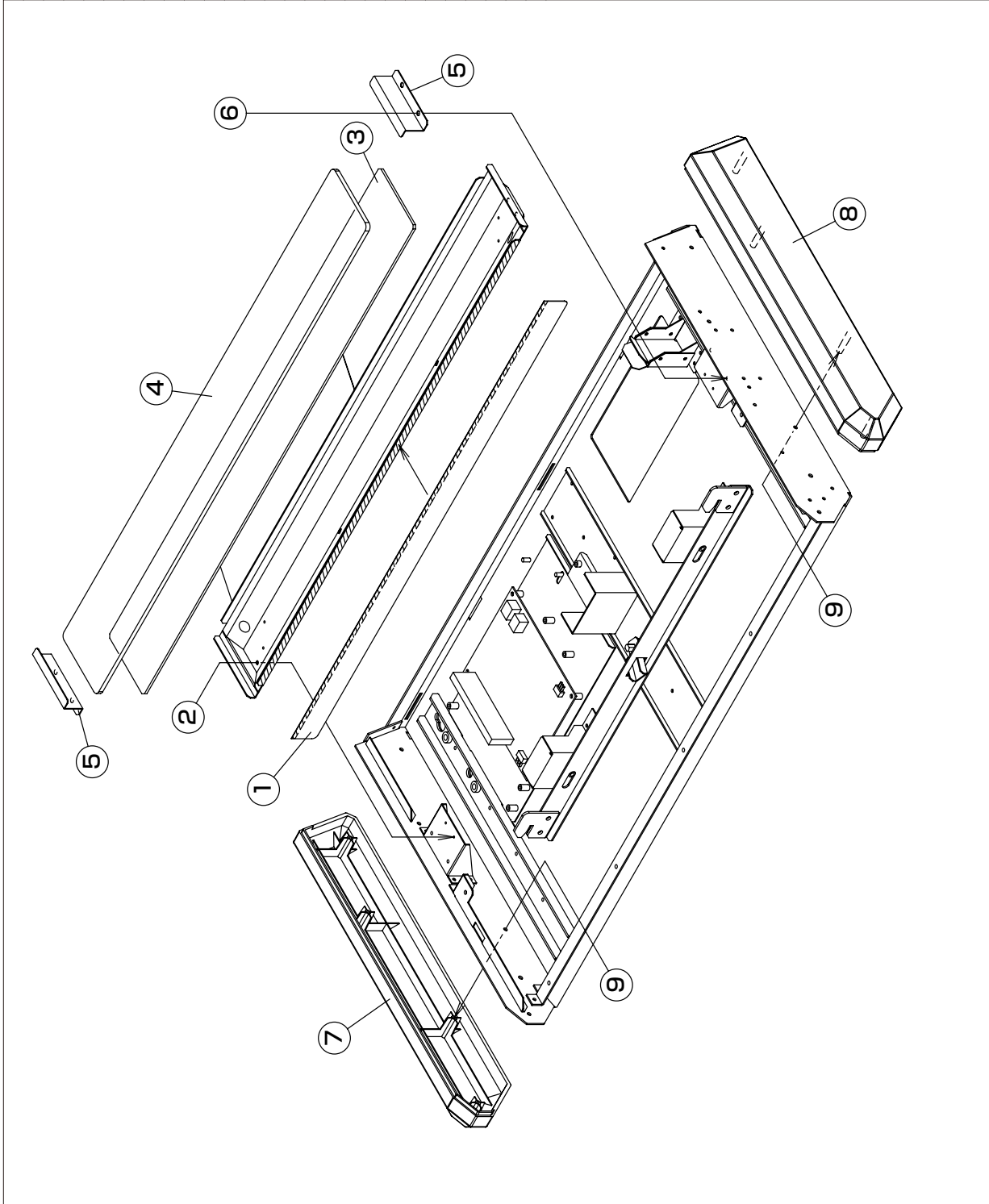


A矢視図

B矢視図

CONTROL PANEL ASSY-(1J7B) [2]

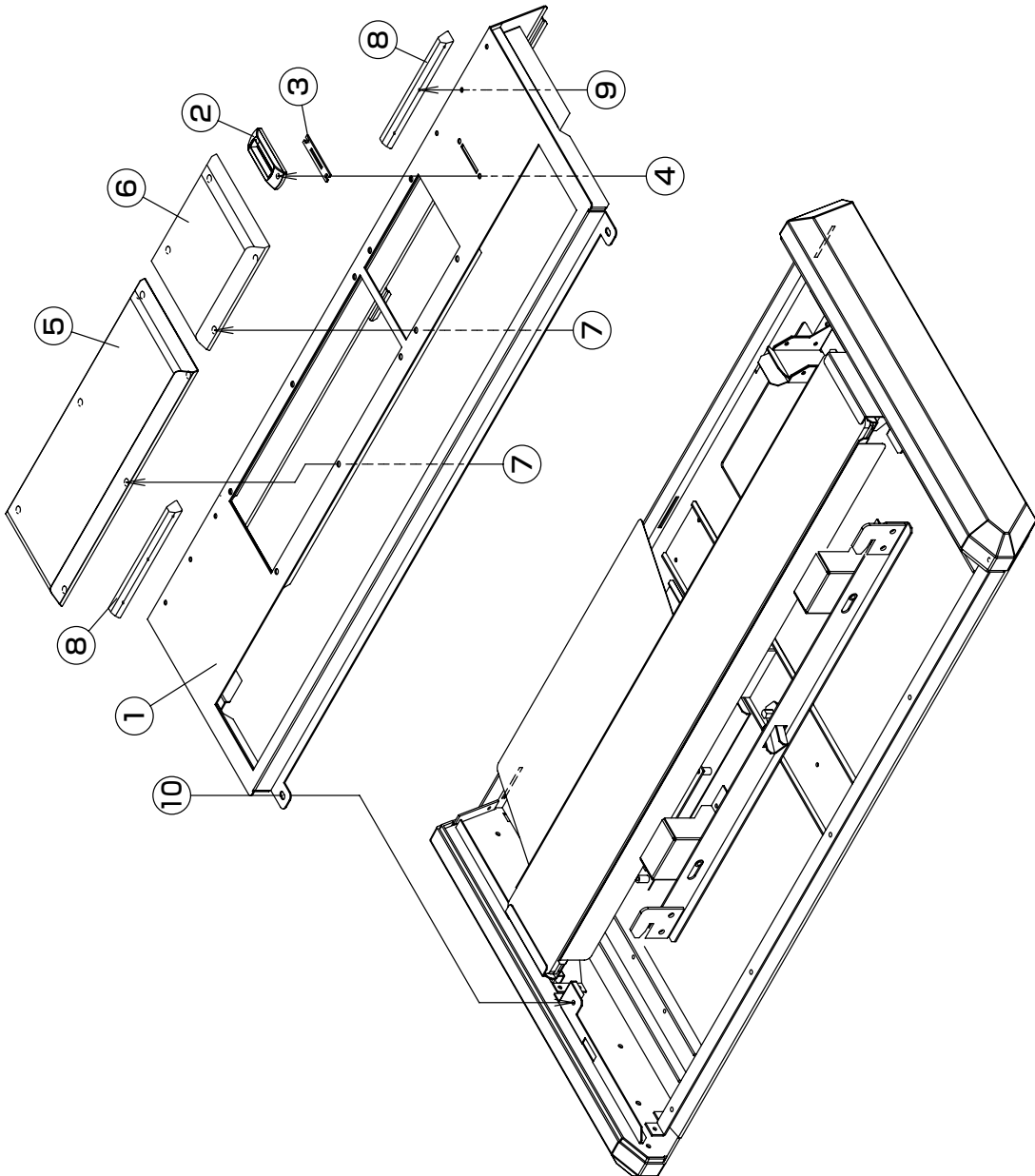
PARTS LIST			
No.	PARTS No.	PARTS LIST	QTY
1	F9007078A	WATER GUARD-B	1
2		PAN HD SEMUTH SCREW-W (三日月) M3X8	4
3	G9501427A	DISPLAY CARD BASE VEVLIX	1
4	H1005087A	GLASS	1
5	E3101518A	GLASS STOPPER	2
6		PAN HD SEMUTH SCREW-W (三日月) M4X8	4
7	F9007602A	CONTROL SIDE COVER-(BLACK)-L	1
8	F9007603A	CONTROL SIDE COVER-(BLACK)-R	1
9		BIND HD TAP TIGHT-P (三日月) 3X8	8
10			
11			
12			
13			
14			
15			
16			
17			
18			
19			
20			
21			
22			
23			
24			
25			



CONTROL PANEL ASSY-(1J7B) [3]

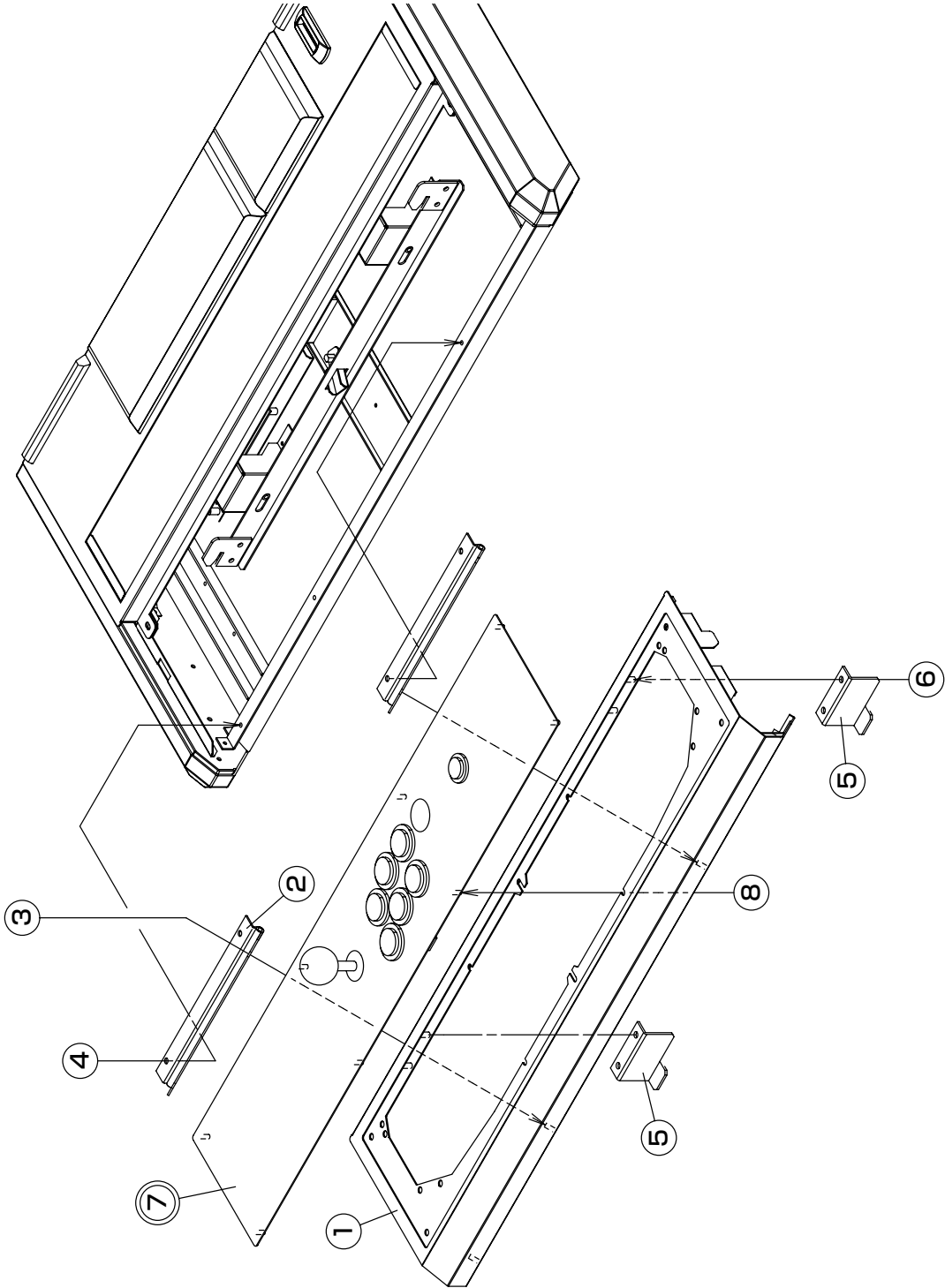
PARTS LIST

No.	PARTS No.	PARTS LIST	QTY
1	E3102127A	CONTROL COVER-(REAR)	1
2	F9007040A	CON ENTRY MOLDING-FR(HS) LIGHT GLAY	1
3	E3018348A	CON ENTRY PLATE-(TOOYENC)	1
4		PAN HD SEMUTH SCREW-M(三通) M3X8	2
5	F9007021A	EXTRA SPACE COVER-L	1
6	F9007022A	EXTRA SPACE COVER-R	1
7		PAN HD SEMUTH SCREW-M(三通) M4X8	10
8	F9007020A	ASHTRAY STOPPER	2
9		BIND HD TAP TIGHT-P(三通) 3X8	6
10		CROSS RECESSED ROLLET SCREW M4X7	2
11			
12			
13			
14			
15			
16			
17			
18			
19			
20			
21			
22			
23			
24			
25			



CONTROL PANEL ASSY-(1J7B) [4]

PARTS LIST			
No.	PARTS No.	PARTS LIST	QTY
1	E3102126A	CONTROL COVER-(FRONT)	1
2	E9001527A	CONTROL HINGE	2
3		FLANGE NUT-(三番) M4	4
4		PAN HD SEMUTH SCREW-(三番) M4X8	4
5	E3019428A	LOCK BRACKET	2
6		SELF LOCKING NUT-U-(三番) M5	4
7	MD315329A	CONTROL PLATE ASSY-(1J7B) VEMUX L	1
8		SELF LOCKING NUT-U-(三番) M4	8
9			
10			
11			
12			
13			
14			
15			
16			
17			
18			
19			
20			
21			
22			
23			
24			
25			



CONTROL PANEL ASSY-(1J7B) [5]

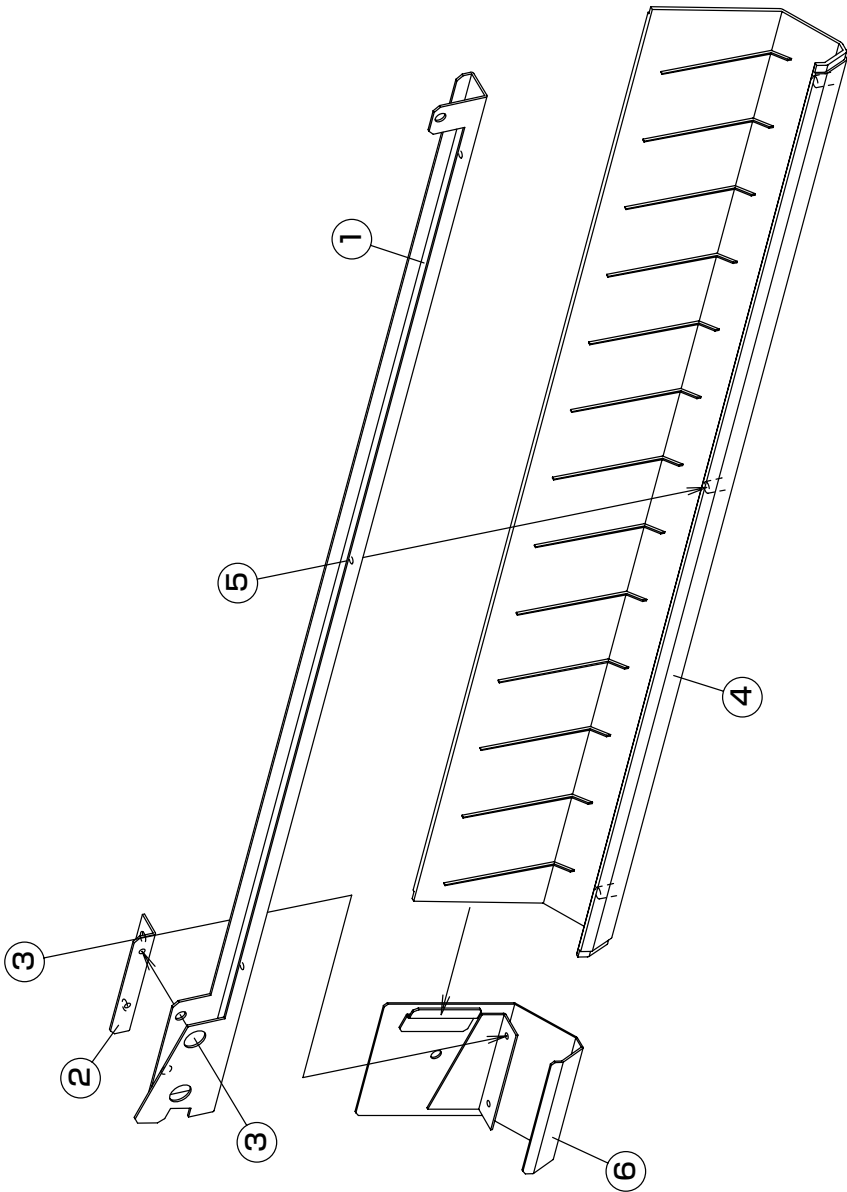
PARTS LIST			
No.	PARTS No.	PARTS LIST	QTY
1	E3102110A	CONTROL PLATE-(1J7B)	1
2	G5500501A	CONTROL STICKER-(1J7B) VERUJXL	1
3	M1000442A	JOYSTICK(WHITE-ROHS) JLF-TP8YSK4W	1
4	E3018350A	JOYSTICK BRACKET	1
5		PAN HD SEMUTH SCREW-M(三目) MAX15	2
6		SELF LOCKING NUT-J(三目) M4	6
7	C0200688P	PUSH SW.(SPST HOR 100MA 12V) -(WHITE)PB OBSF-304W	6
8	C0200687P	PUSH SW.(SPST HOR 100MA 12V) -(WHITE)PB OBSF-24W	1
9	F9001053A	BUTTON COVER D-30 DP.1187	1
10			
11			
12			
13			
14			
15			
16			
17			
18			
19			
20			
21			
22			
23			
24			
	L3000570C	K HARNESS-(1J6B)	1

CONTROL PLATE ASSY-(1J7B)

PARTS LIST			
No.	PARTS No.	PARTS LIST	QTY
1	E3018364A	SIDE COVER BASE-L	1
2	E3018375A	MIDDLE COVER GUIDE-L	1
3		PAN HD SEMIUTHS CREW-W (三) M4X8	4
4	F9007029A	SIDE COVER-L	1
5		BND HD TAPTIGHT-P (三) 3X8	3
6	E3102134A	MIDDLE SIDE COVER-L	1
7			
8			
9			
10			
11			
12			
13			
14			
15			
16			
17			
18			
19			
20			
21			
22			
23			
24			
25			

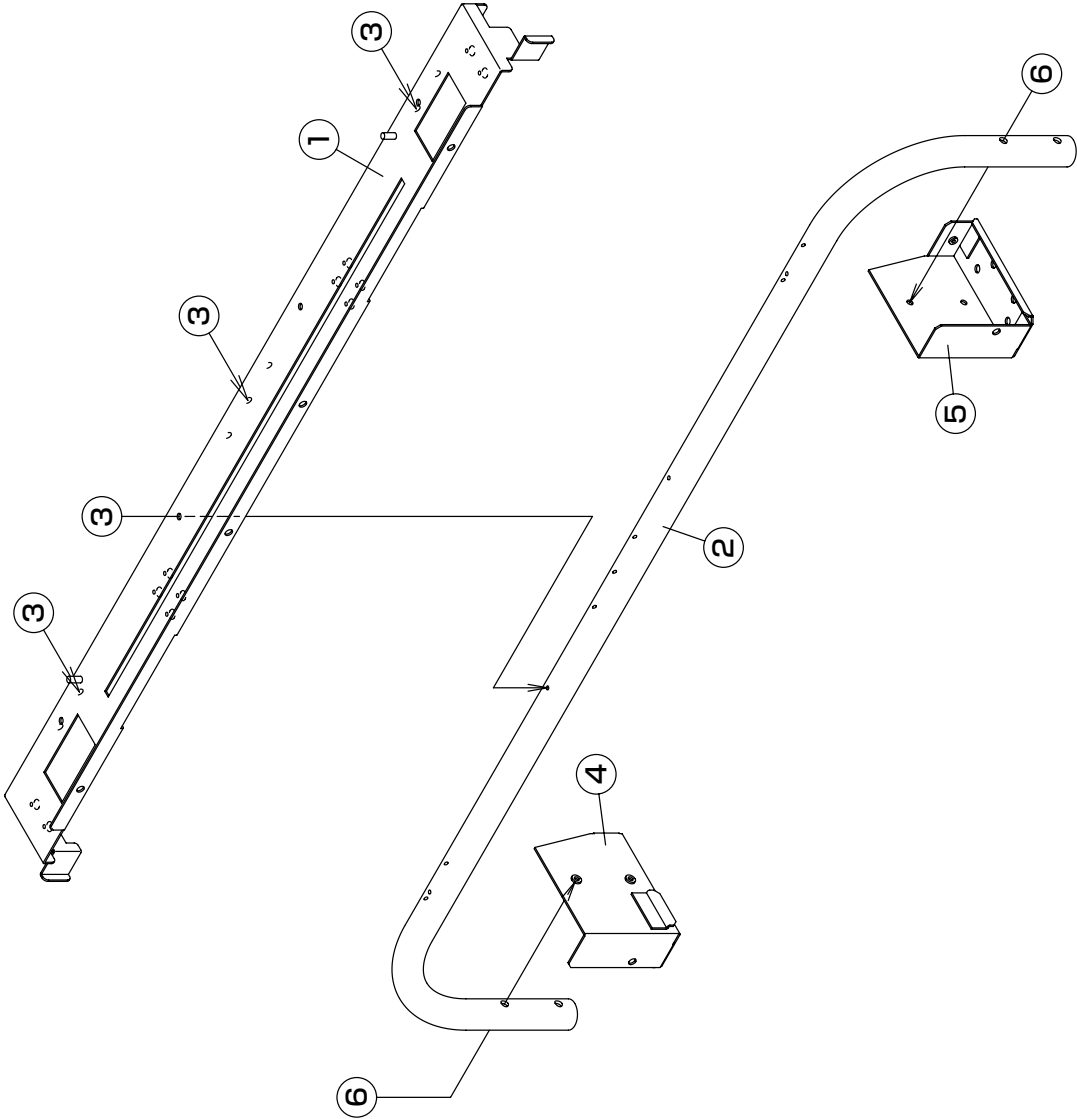
SIDE COVER ASSY-L

PARTS LIST			
No.	PARTS No.	PARTS LIST	QTY
1	E3018365A	SIDE COVER BASE-R	1
2	E3018376A	MIDDLE COVER GUIDE-R	1
3		PAN HD SEMUTH SCREW-W(≡) M4X8	4
4	F9007030A	SIDE COVER-R	1
5		BND HD TAPTIGHT-P(≡) 3X8	3
6	E3102135A	MIDDLE SIDE COVER-R	1
7			
8			
9			
10			
11			
12			
13			
14			
15			
16			
17			
18			
19			
20			
21			
22			
23			
24			
25			



SIDE COVER ASSY-R

PARTS LIST			
No.	PARTS No.	PARTS LIST	QTY
1	E3018355A	LED PCB BASE	1
2	E9001444B	TITLE PIPE	1
3		PAN HD SEMIUTH SCREW(W/三角) M3X8	7
4	E3018371A	TOP COVER BRACKET-L	1
5	E3018372A	TOP COVER BRACKET-R	1
6		PAN HD SEMIUTH SCREW(W/三角) M4X25	4
7			
8			
9			
10			
11			
12			
13			
14			
15			
16			
17			
18			
19			
20			
21			
22			
23			
24			
25			



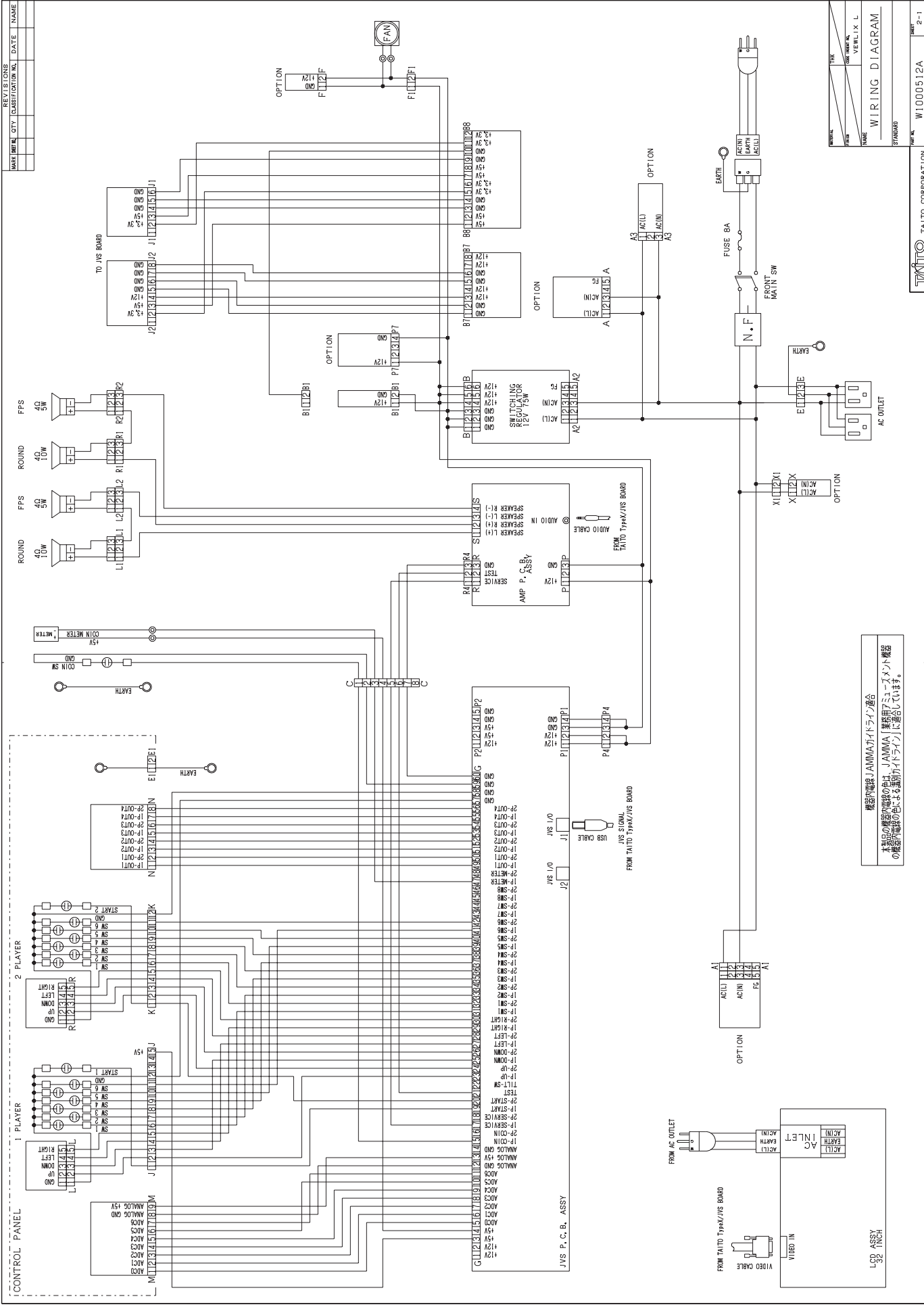
TITLE ASSY

PARTS LIST			
No.	PARTS No.	PARTS LIST	QTY
1	F9007604A	INSTRUCTION PANEL VIEW/LX L	1
2	F9007071A	INSTRUCTION COVER	1
3		TRUSS HD SCREW<クロー> M4X10	5
4		HEX CAP NUT<クロー> M4	5
5			
6			
7			
8			
9			
10			
11			
12			
13			
14			
15			
16			
17			
18			
19			
20			
21			
22			
23			
24			
25			

INSTRUCTION PANEL ASSY

配線図

REV.	QTY	CLASSIFICATION NO.	DATE	NAME



確認内電線 JAMMAガイドライン適合
 本製品の構造図等の場合は JAMMA | 標準用フレームメント機器
 の構造図等の場合は JAMMA | 標準用フレームメント機器

REV.	QTY	CLASSIFICATION NO.	DATE	NAME

REV.	QTY	CLASSIFICATION NO.	DATE	NAME

REV.	QTY	CLASSIFICATION NO.	DATE	NAME

REV.	QTY	CLASSIFICATION NO.	DATE	NAME

REV.	QTY	CLASSIFICATION NO.	DATE	NAME

REV.	QTY	CLASSIFICATION NO.	DATE	NAME

REV.	QTY	CLASSIFICATION NO.	DATE	NAME

REV.	QTY	CLASSIFICATION NO.	DATE	NAME

REV.	QTY	CLASSIFICATION NO.	DATE	NAME

本機についての修理依頼や部品のご注文の際には、次頁に添付の「先出し依頼発注書」「出張修理依頼発注書」「メンテナンスパーツ発注書」に必要事項を記入してFAXにて、下記お問い合わせ先までお知らせください（用紙はコピーしてお使いください）。

なお、本機の取扱いに関するご相談につきましても、お問い合わせ先にて行っております。

本製品の部品の供給期間を製造打ち切り後5年間とさせていただきます。

ただし、やむを得ない理由により供給期間内であってもご注文をお受けできなくなる部品がありますので、あらかじめご了承ください。なお、お客様からの需要を考慮しまして、供給期間を延長することもあります。

詳しくは下記お問い合わせ先までご連絡ください。

【お問い合わせ先】

(株) タイトー TECH事業部

〒243-0498 神奈川県海老名市下今泉 3-11-1

PHONE 046-235-9510(代表) FAX 046-235-9882

受付時間：平日9時～12時、13時～17時45分 (NESYSご契約窓口は17時00分まで)
：土曜日は一部窓口の対応、日曜祝日は全休となります。

●代表番号着信後、各担当への接続は電話機のプッシュボタンで番号を選択して頂きます。

- ①番を選択・・・サービスセンター(故障・先貸出し・訪問修理お問い合わせ窓口)
e-mail : service-info@taitotech.com
- ②番を選択・・・パーツセンター(メンテナンスパーツ)
e-mail : parts-info@taitotech.com
- ③番を選択・・・リペアセンター(現物修理)
- ④番を選択・・・ネットワークゲーム契約関連お問い合わせ窓口 (NESYSご契約窓口)
- ⑤番を選択・・・その他 お問い合わせ窓口

※年末年始・GW・お盆期間中の対応につきましては別途ご案内致します。

※通話料金はおお客様のご負担になります。

また、下記Webサイトからも部品・先出し品をご注文頂けます。

本取扱説明書の記載事項に変更が生じた場合も下記Webサイトに掲載いたします。

TAITOTECH (タイトーテック) <http://www.taitotech.com/>

※Webサイトご利用にはユーザー登録が必要です。(登録料無料)

先出し依頼発注書

依頼日： 年 月 日

注文書NO

(株) タイトー TECH事業部

サービスセンター

〒243-0498 神奈川県海老名市下今泉3-11-1

TEL : 046-235-9510

FAX : 046-235-9882

e-mail : service-info@taitotech.com

※機械名記入欄 (必ず御記入願います)

※機械番号記入欄 (必ず御記入願います)

※故障内容記入欄 (具体的に御記入願います)

※依頼品記入欄

	部 品 番 号	部 品 名	数量	備 考
1				
2				
3				

※依頼元

依頼元名：	御担当者：	TEL：
		FAX：
住所：〒		

※納品先 ☐ 依頼元と同じ ☐ 請求先と同じ

納品先名：	御担当者：	TEL：
		FAX：
住所：〒		

※御請求先 ☐ 依頼元と同じ ☐ 納品先と同じ

御請求先名：	御担当者：	TEL：
		FAX：
住所：〒		

出荷希望日： 年 月 日

発送運賃： ☐ 着払い ☐ 立替元払い

備考欄：

注：※マークの項目は必ず御記入願います。

出張修理依頼発注書

依頼日： 年 月 日

注文書NO

(株) タイトー TECH事業部	サービスセンター
〒243-0498 神奈川県海老名市下今泉 3-11-1	
TEL：046-235-9510	FAX：046-235-9882
e-mail：service-info@taitotech.com	

※機械名記入欄（必ず御記入願います）	※機械番号記入欄（必ず御記入願います）

※故障内容記入欄（具体的に御記入願います）

※依頼元		
依頼元名：	御担当者：	TEL：
		FAX：
住所：〒		

※訪問先	<input type="checkbox"/> 依頼元と同じ	<input type="checkbox"/> 請求先と同じ
訪問先名：	御担当者：	TEL：
		FAX：
住所：〒		

※御請求先	<input type="checkbox"/> 依頼元と同じ	<input type="checkbox"/> 納品先と同じ
御請求先名：	御担当者：	TEL：
		FAX：
住所：〒		

訪問希望日：	年	月	日
--------	---	---	---

備考欄：

注：※マークの項目は必ず御記入願います。

以下当社記入欄

御依頼ありがとうございます。訪問日程に関しては以下の通りとなっております。

- ☐ 年 月 日に より訪問致します。
- ☐ 訪問日等詳細に関しては、 より御連絡致します。

メンテナンスパーツ発注書

依頼日： 年 月 日

注文書NO

(株) タイトー TECH事業部 パーツセンター

〒243-0498 神奈川県海老名市下今泉3-11-1
TEL：046-235-9510 FAX：046-235-9882
e-mail：parts-info@taitotech.com

依頼元

依頼元名：	御担当者：	TEL：
		FAX：
住所：〒		

納品先 ☐ 依頼元と同じ ☐ 請求先と同じ

納品先名：	御担当者：	TEL：
		FAX：
住所：〒		

御請求先 ☐ 依頼元と同じ ☐ 納品先と同じ

御請求先名：	御担当者：	TEL：
		FAX：
住所：〒		

依頼品記入欄

	部 品 番 号	部 品 名	数量	備 考
1				
2				
3				
4				
5				
6				
7				
8				

出荷希望日： 年 月 日

☐ まとめ出荷希望する場合はチェック
(全部そろってからの出荷になります)

発送運賃： ☐ 着払い ☐ 立替元払い

お支払い方法： ☐ 御請求先一括払い ☐ 代金引換

備考欄：

株式会社 **タイトー**[®]

本社 東京都渋谷区代々木3-22-7

© TAITO CORP. 2008 PRINTED IN JAPAN

無断転載を禁じます。